

## La filière caprine poursuit son développement

# 125

éleveurs caprins pour 13 875 chèvres. 30 éleveurs de caprins allaitants et 95 éleveurs caprins laitiers, dont 77 % en transformation fromagère fermière.



Au niveau national, la production de lait de chèvre reste stable depuis 2013. 93 % de cette production est livrée à l'industrie.

Le taux de croissance de la collecte nationale de lait de chèvre s'est stabilisé, après un début d'année en très forte hausse. Cette évolution préserve l'approvisionnement industriel en ressource laitière, qui se maintient malgré l'effondrement des importations de produits de report. La production fermière augmente depuis 2010 mais reste minoritaire à l'échelle nationale.

Au niveau de la Nouvelle-Aquitaine, les livraisons sont en baisse en 2023: -2,1 % par rapport au cumul à 7 mois de 2022, à fin juillet 2023, [Source CA Anicap, 11 octobre 2023]. Les fabrications de fromages et d'ultra-frais ont reculé respectivement de 2,6 % et 1,7 %, tandis que la baisse a été plus marquée pour le lait conditionné (- 9,5 %). Seuls les fromages à la coupe ont une croissance de + 1 %.

En juillet 2023, le prix moyen du lait de chèvre payé aux producteurs était de 847,99 €/1000 l, en progression de 6,3 % (soit + 50,08 €/1000 l) par rapport à juil-

let 2022. En parallèle, la composition en matière grasse et protéique a augmenté respectivement de 1,3 % et 1,6 %.

Cette hausse concerne toute l'année, plus particulièrement depuis l'été pour répercuter l'augmentation des intrants.

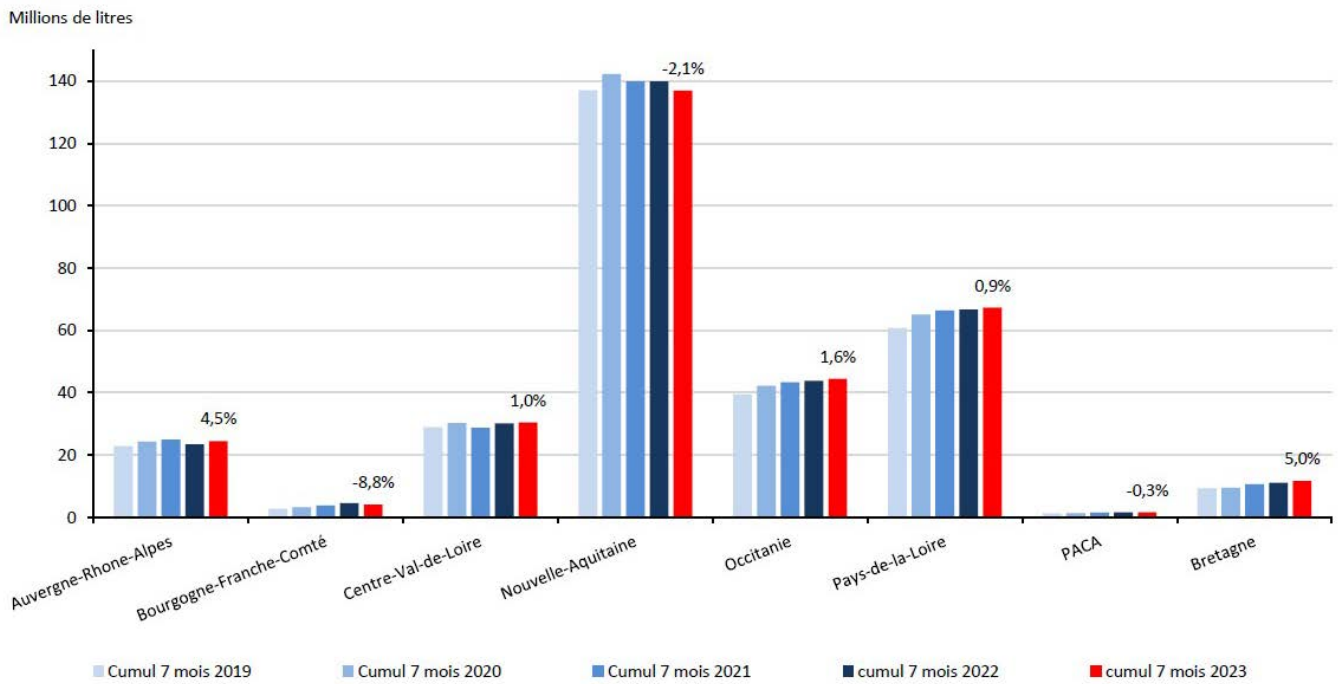
Quand, en 2013, le département des Pyrénées-Atlantiques enregistrait 82 élevages caprins de plus de 20 chèvres pour 6 154 chèvres, il en compte en 2023, 125 éleveurs caprins professionnels pour 13 875 chèvres (Source: Aide Caprine 2023, DDTM).

Parmi ces éleveurs, près de 30 éleveurs de caprins allaitants et 95 éleveurs caprins laitiers (dont 77 % en transformation fromagère fermière).

Ces dernières années, de nombreuses installations ou des évolutions de systèmes avec création d'un atelier caprin laitier ont eu lieu sur l'ensemble du territoire départemental. Une collecte laitière a été mise en place en 2017 sur les coteaux du Pays Basque et concerne à ce jour une vingtaine de producteurs. 3 entreprises de transformation assurent cette collecte.



## Évolution de la collecte de lait de chèvre par région



Source : FranceAgriMer d'après enquête mensuelle laitière SSP - FranceAgriMer

## Prix réel du lait de chèvre

