

#PacteSociétal
#PlanDeFilière

AIMEZ LA VIANDE, MANGEZ-EN MIEUX.

Une filière engagée,
responsable et durable.



AGIR AUJOURD'HUI POUR PRÉSERVER UNE
PRODUCTION DURABLE DE VIANDE BOVINE FRANÇAISE
ET ASSURER LA SOUVERAINETÉ ALIMENTAIRE

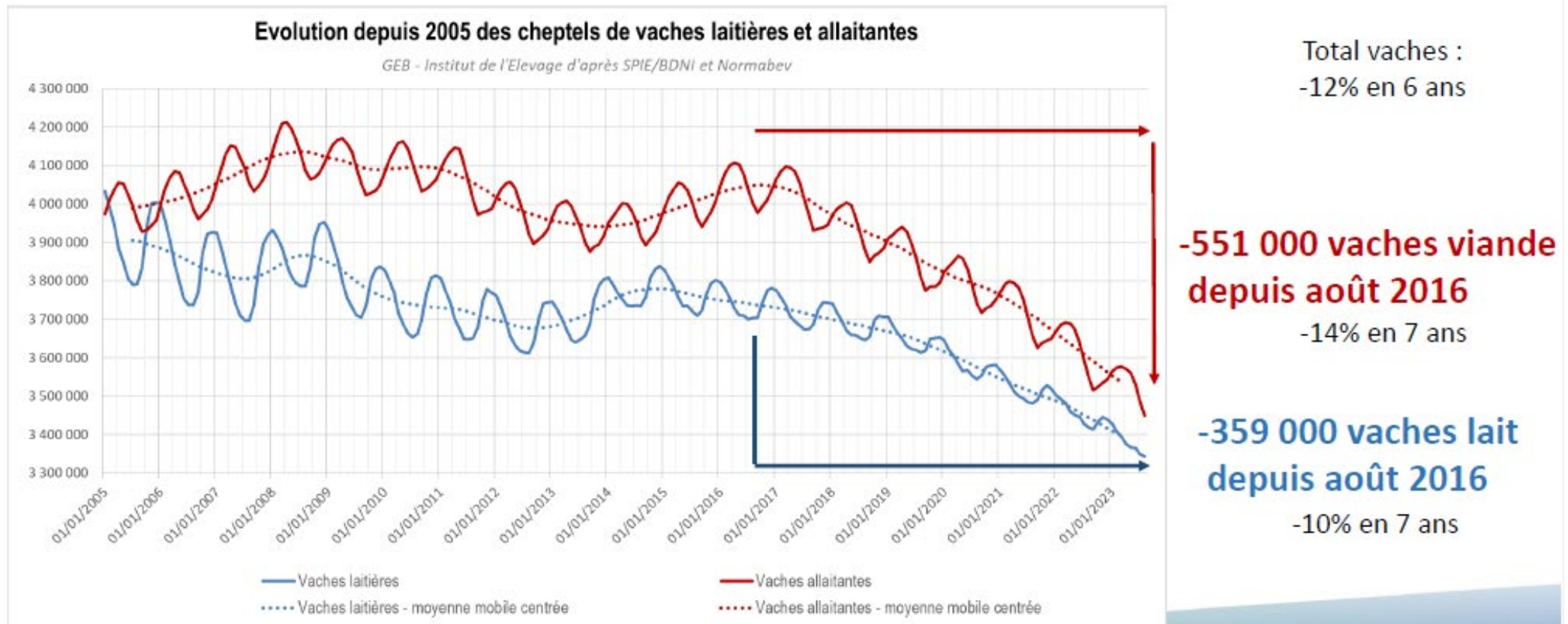




LA SOUVERAINETÉ ALIMENTAIRE EN DANGER

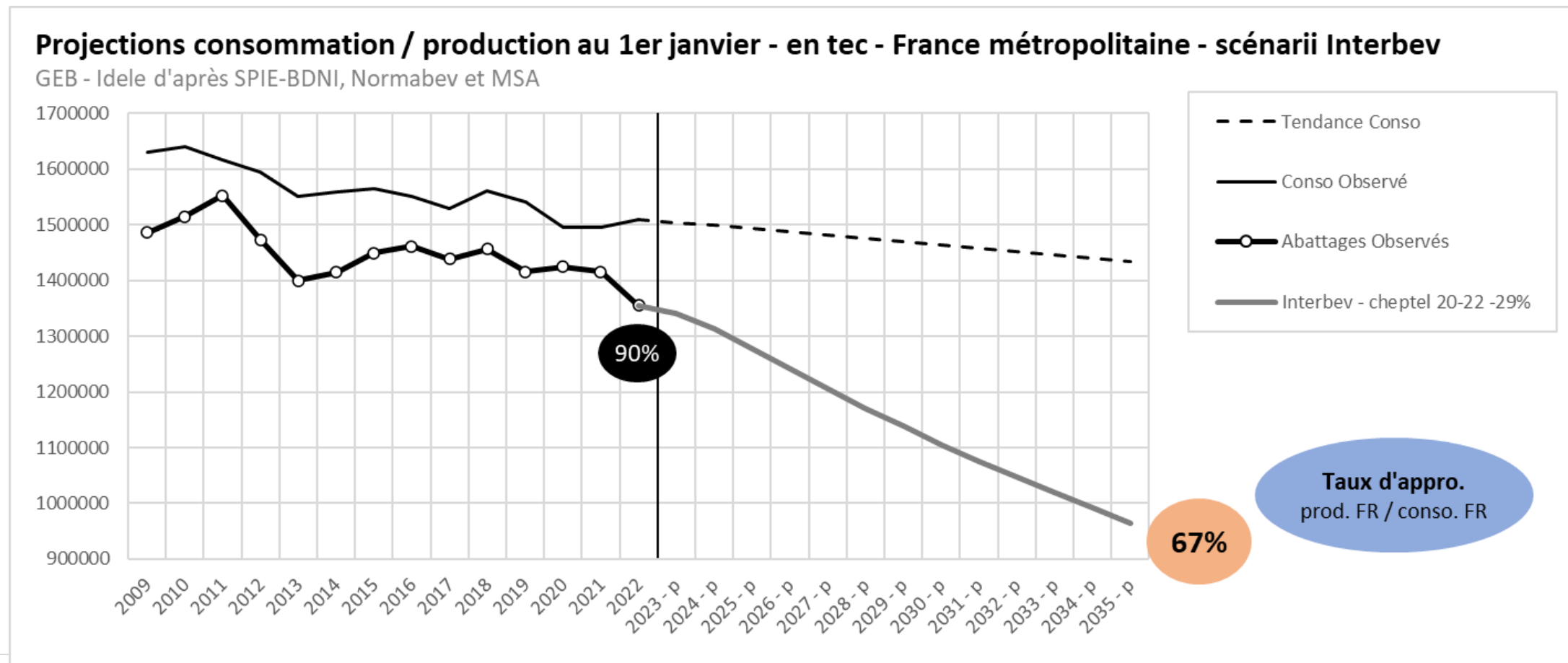
Depuis 2016, une filière frappée par la décapitalisation

910 000 vaches perdues en 7 ans



Conséquence : une menace pour notre souveraineté alimentaire

Notre capacité d'autoapprovisionnement passerait de 90 à 67%



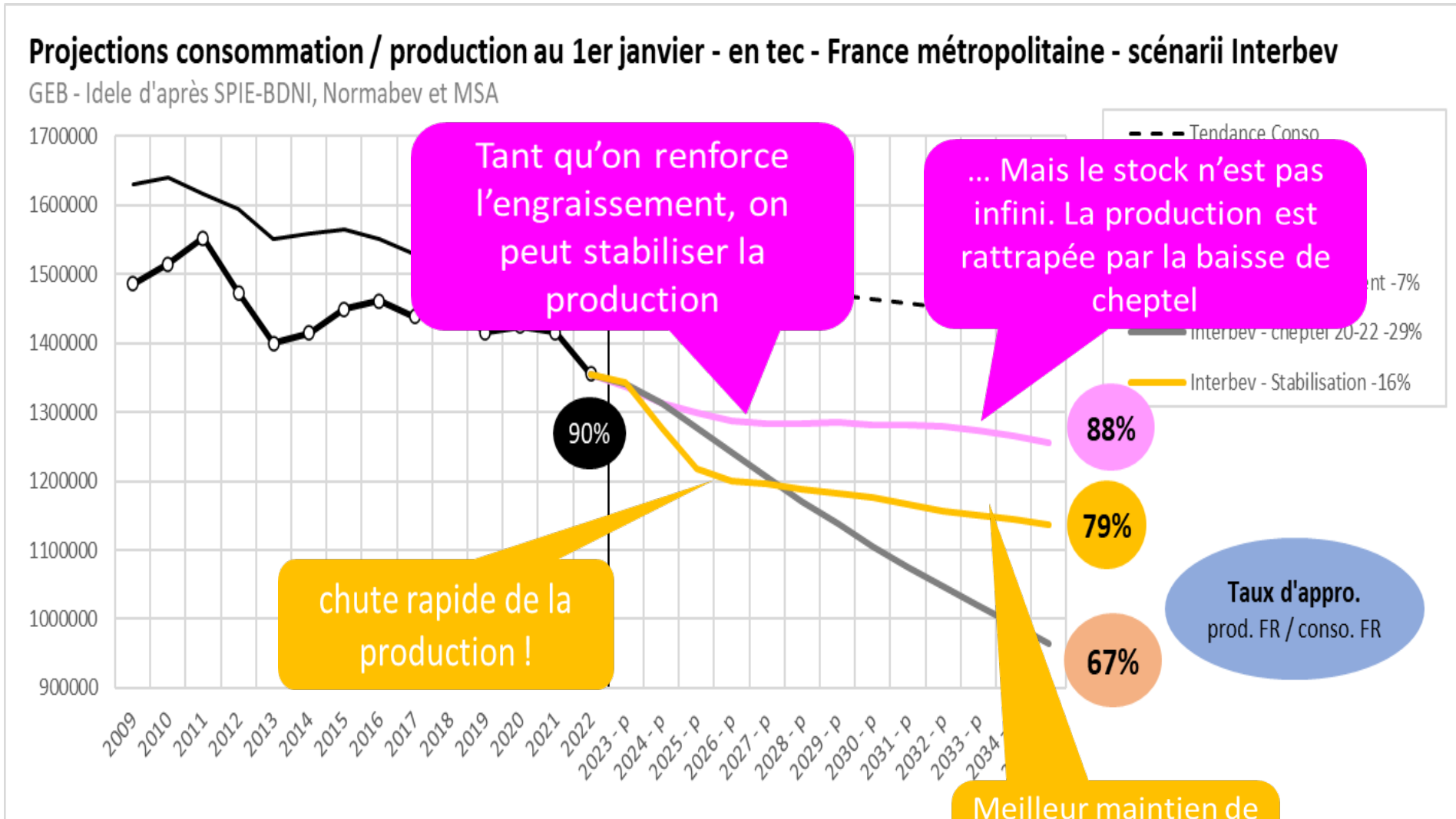
L'objectif de la filière : stopper cette tendance

Face aux risques de baisse de production et de perte de notre souveraineté alimentaire, volonté de la filière de préserver la production

Volonté d'agir sur deux leviers, grâce à la contractualisation :

- 1. Stabiliser le cheptel**
- 2. Relocaliser une partie de l'engraissement**

L'objectif de la filière : stopper cette tendance



- ➔ **Scenario rose** : abattages avec poursuite de la décapitalisation, mais relocalisation de l'engraissement des broutards
- ➔ **Scenario jaune** : abattages avec stabilisation du cheptel allaitant au niveau de 2023

Seule la **combinaison des deux leviers cheptel / engraissement** permet d'envisager un **maintien durable de la production**

Meilleur maintien de la production à long terme





UNE FILIERE VIANDE BOVINE FRANÇAISE DURABLE

Biodiversité

Stockage de carbone

**Entretien
des paysages**

Valorisation de surfaces
peu accessibles

Economie circulaire

Valorisation des sous-
produits de l'alimentation
humaine

84 % d'autonomie alimentaire
en bovins viande (CAP'2ER)

**L'élevage
bovin
français est
durable**

**13 M ha de prairies et
parcours (Agreste 2020)**

**Herbe = 78 % de
l'alimentation d'un bovin
viande (Idele- Cordier et al. 2020)**

**5 à 8 mois de l'au
pâturage**

A taille humaine
60 vaches / exploitation

**Fertilisation
organique des sols**

**Contribution à la
qualité de l'eau**

**Lutte contre
l'érosion**

**Vie des territoires
De nombreux emplois
directs et indirects**

**Production d'énergie
renouvelable**



Une filière engagée : *le Pacte sociétal*

AIMEZ LA VIANDE, MANGEZ-EN MIEUX.



- **Démarche collective** de responsabilité **sociétale** de la filière élevage et viande, mise en place par **INTERBEV** depuis **2017**
- **Objectifs :**
 - Apporter une **réponse globale** aux attentes de la **société** et des acteurs de la filière, **preuves** et garanties à l'appui
 - S'organiser pour développer les bonnes pratiques et progresser
 - Proposer un **socle commun** à tous les membres de la filière
- Démarche encadrée par la norme **ISO 26000**
- 1^{ère} interprofession du secteur agroalimentaire labellisée par l'AFNOR «**engagé RSE, confirmé**» de niveau 3 sur 4 en 2018, **confirmé en 2021**



4 AXES RSO avec des Engagements, des Outils et des Indicateurs



- Agir pour préserver l'environnement



- Agir pour le bien-être, la protection et la santé des animaux



- Agir pour une juste rémunération des éleveurs et de chaque acteur de la filière ainsi que pour l'attractivité des métiers



- Agir pour une alimentation de qualité, raisonnée et durable





**LE CONTRAT : UN OUTIL POUR
SECURISER LES ACTEURS**



Observatoire interprofessionnel de la contractualisation amont

Résultats au 30 juin 2023

Données arrêtées au 30/06/2023	JB Viande	Vaches/génisses Viande	JB Mixte/Lait	Vaches/génisses Mixte/Lait	<u>TOTAL</u>
Nombre d'animaux Sous contrat	147 986	106 710	138 456	74 606	383 054
Volumes contractualisés / abattages des <u>déclarants</u> 22/23	<u>28%</u>	<u>13%</u>	<u>48%</u>	<u>8%</u>	<u>17%</u>
<i>PDM des répondants</i>	69%	70%	77%	83%	<u>79%</u>

- Les volumes contractualisés sont rapportés à 12 mois d'abattage du 1^{er} juillet 2022 au 30 juin 2023
- Toutes les données par entreprise sont confidentielles et traitées dans le respect du secret statistique

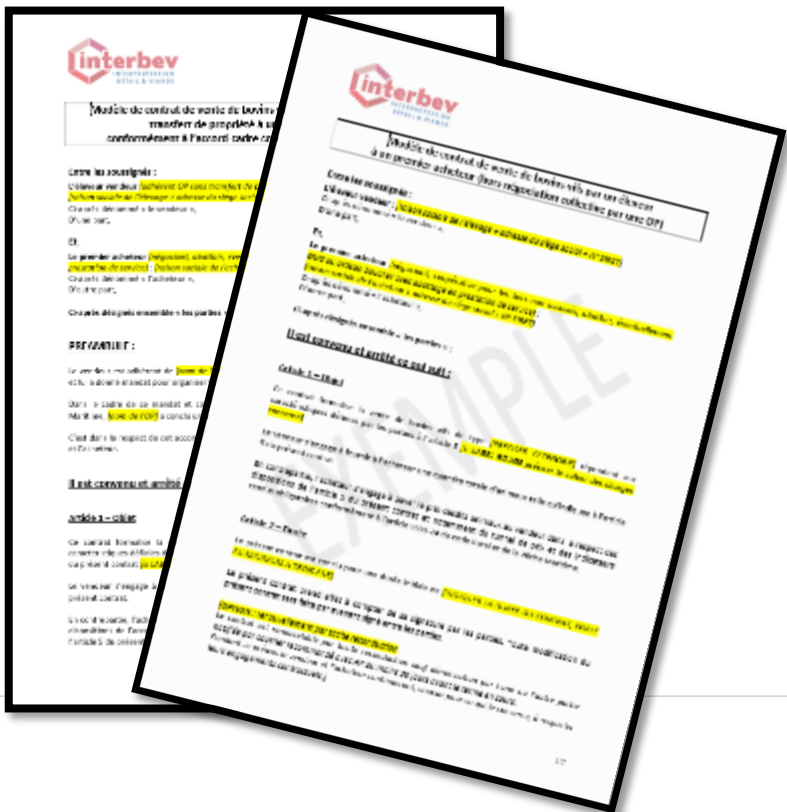


Tous les outils disponibles en ligne



Des modèles de contrats à disposition

Un tutoriel pour vous accompagner



<https://www.interbev.fr/contractualisation/les-outils-de-la-contractualisation/>



Des indicateurs accessibles en ligne

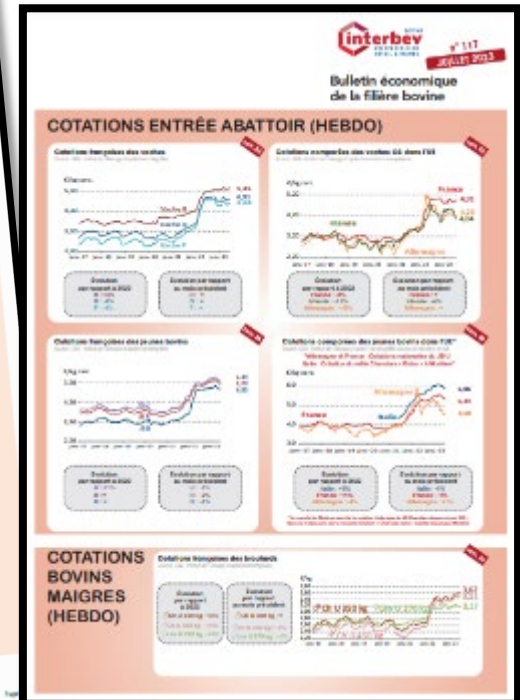


Des indicateurs de coûts de production de référence

Des indicateurs de prix de marché

	2023	Evolution			
	semestre 1	Semestre précédent	/ semestre précédent	Même semestre année N-1	
IPAMPA BV	136,5	138,5	-1%	131,6	
prix de revient	Vache races à viande (€/kg éc)	6,17	6,12	+1%	5,82
	Génisse races à viande (€/kg éc)	6,75	6,69		6,36
	Jeune Bovin races à viande (€/kg éc)	5,98	5,92		5,64
	Broutard races à viande (€/kg vif)	4,09	4,05		3,85

Source : Idele d'après INOSYS-Réseaux



<https://idele.fr/detail-dossier/indicateurs-de-referance-pour-la-contractualisation>

Pour aller plus loin : une communication pédagogique professionnelle sur la contractualisation

Presse professionnelle amont
Cible éleveurs



Presse professionnelle aval
Cible distributeurs + restaurateurs



Des podcasts pour témoigner
de l'intérêt du contrat

Témoignages de duos /trios de professionnels de la filière ayant conclu un contrat pour lever les freins

Plateforme Ausha



Accompagnement des Comités
Régionaux INTERBEV

Information, formations, appui juridique...

Contactez votre CRI :
interbev.fr/interbev/comites-regionaux/

Répondre à l'enjeu de souveraineté alimentaire

- 1. Convaincre les politiques** de s'engager résolument en faveur de notre élevage bovin durable (au national, et au local aussi !)
- 2. Convaincre les maillons aval** que pour préserver des volumes demain, il faut s'engager aujourd'hui (contrats pour donner de la visibilité et prix pour apporter de la rentabilité)
- 3. Convaincre les banques** que l'élevage bovin durable c'est de la finance verte, il doit continuer à être accompagné efficacement

