



CONSEIL ÉLEVAGE

NOS ENGAGEMENTS



**Du contrôle
au pilotage,
donner de la
valeur à la
mesure.**




**AGRICULTURES
& TERRITOIRES**
CHAMBRE D'AGRICULTURE
PYRÉNÉES-ATLANTIQUES

Notre ambition



Moderniser la Collecte de données

- Prendre le virage du numérique
- Anticiper les nouveaux protocoles
- Diversifier les indicateurs de pilotage

Orienter le Conseil vers la performance

- S'engager sur un bilan de collaboration
- Se fixer des objectifs
- Evaluer la plus value apportée
- Soutenir les jeunes agriculteurs

Elargir la gamme de service et anticiper

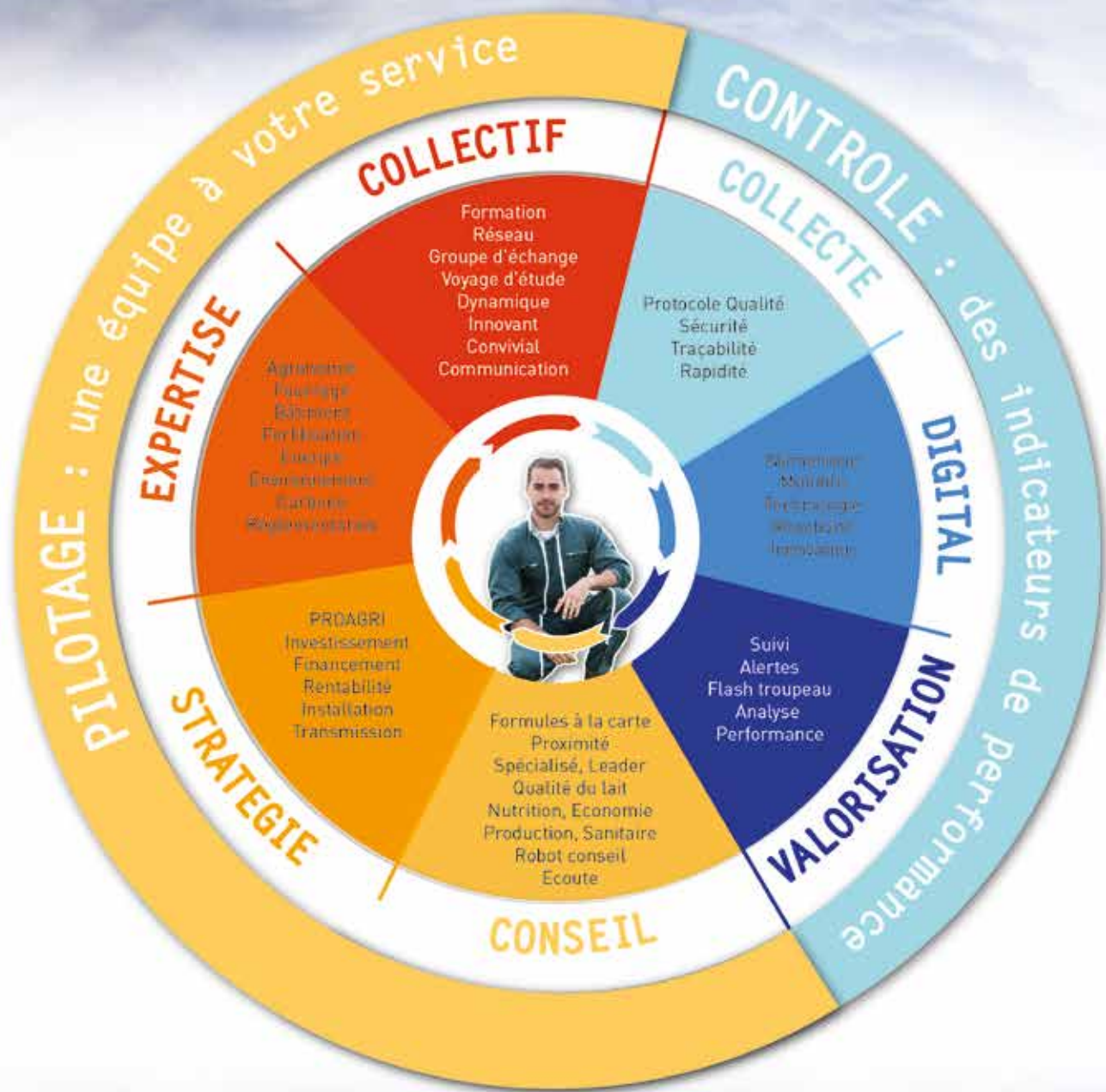
- Garantir un accompagnement du « Sol au Tank »
- Sélectionner les meilleurs experts
- Explorer les domaines innovants
- Répondre aux enjeux de demain



Membre du réseau
France Conseil Elevage



**FRANCE
CONSEIL ÉLEVAGE**
Donner du sens à la mesure



Des indicateurs pour mesurer la performance

Un choix de protocoles et de fréquences

Quelle que soit la gamme de collecte de données choisie, Conseil Elevage 64 s'engage à garantir la **qualité** et la traçabilité des résultats.

Confort, flexibilité ou autonomie

Conseil Elevage 64 s'adapte à votre demande et votre système de traite.

- Des contrôles sur 1 ou 2 traites
- Par un agent Conseil Elevage 64 ou par vous-même
- En salle de traite avec ou sans compteur à lait, en robot...

Rapidité et Fiabilité

OPTITAB : modernisation du contrôle de performance. Un boîtier qui sécurise la saisie, renforce la traçabilité, permet un retour des résultats plus rapide.



Contrôle du matériel

CERTI'Traite : pour toutes les installations neuves ou rénovées, pour garantir la conception et le montage du matériel.

OPTI'Traite : audit technique de vos installations de traite.

Précision et Innovation

Nutrition : CETOMIR
Evaluation des risques de l'acétonémie.

Reproduction : IDEXX
Diagnostic de gestation dans le lait.

A la pointe du digital

Indicateurs de pilotage et valorisation des données

Une gamme d'outils en ligne pour gérer votre troupeau et faciliter le pilotage au quotidien

SELSO PRO

La solution web pour conduire et suivre votre cheptel : identification, déclaration, traçabilité, suivi individuel et valorisation des données des animaux.

SELSO APP

La solution mobilité. Une application pour accéder aux données, réaliser les saisies et piloter en temps réel (tablettes et smartphones).

ATLAS

Une modernisation de la valorisation du contrôle et des outils de conseil à l'éleveur. Des passerelles avec Selso : nouveaux affichages.



nouveauté

Pesée génisses

Optimisez économiquement la croissance de vos génisses et évaluez si leur conduite est adaptée.

Au coeur des nouvelles technologies

ORI-AUTOMATE

Une interface de communication entre les automates des exploitations (robot, salle de traite informatisée...) et les outils d'appui technique des conseillers.



Des conseillers et experts pour vous accompagner

Le Conseiller d'élevage : votre appui technique de référence

Différentes solutions conseil adaptées
à vos besoins (pack avec pesée) :

OPTI Milk « Essentiel » 6V.
Le socle 6 visites avec son conseiller proximité

OPTI Milk « Turbo » 8V.
Le socle 6 visites + 2 visites au choix (conseiller proximité ou visites spécialisées)

OPTI Milk « Pilote » 10V
Le socle 6 visites + 4 visites au choix (conseiller proximité ou visites spécialisées)

Un contenu sur mesure

Conseil « proximité » :

Un accompagnement
de qualité et régulier

- Qualité du lait
- Renouvellement
- Nutrition
- Reproduction
- Economie
- Santé du troupeau

Visites spécialisées :

Une réponse à
vos besoins spécifiques

- NutriConseil (2v)
- OPTIcultures (2v)
- Qualité du lait (2v)
- MesParcelles abonné (2v)
- MesParcelles non abonné (1v)
- OPTIpâturage (2v)
- OPTIprairies (1v)
- BâtiConseil (1v)
- OPTIéco (2v)

Les +
OPTI Milk
Selso Pro : inclus

Germ'service :
1 analyse fourrage
comprise

nouveauté

une offre découverte

OPTI Milk
«Primo accès » 2V

Des projets, des perspectives : Économie et stratégie

Prendre les bonnes
options et préparer l'avenir

Quel **projet** pour mon exploitation ?

Comment améliorer la **rentabilité** de
mon exploitation et pérenniser mon
entreprise ?

- Prévisionnel économique.

Comment gérer les périodes de
creux de **trésorerie**, anticiper
les variations ?

- TRESOLAIT : piloter sa trésorerie.

Comment obtenir un **financement** ?

- Accompagnement dans la recherche de
financement et dossiers de subvention.

Envie de **modifier mon système**,
quelles conséquences techniques et
économiques ?

- OPTIsystème : projet d'investissement,
modification de conduite de troupeau.

Futur agriculteur, comment réussir
mon **projet d'installation** ?

- Diagnostic, étude économique, Plan d'entreprise.

Comment préparer ma **succession** ?

- Accompagnement dans les projets de transmission.

Comment sortir d'une **impasse** ?

- Eleveurs fragilisés : audit et plan de relance.

Approfondir : une expertise globale et indépendante

Agronomie

- AgroRéseau
- TopCultures
- AgroSol

Herbe Fourrage

- Conduite de prairies

Epandage/Fertilisation

- Mes Parcelles
- PPF

Bâtiment

- BâtiConcept , BâtiPermis,
BâtiNorm, Bâtitransfo
- Etude séchage en grange

Environnement / Energie

- Diagnostic DEXEL, Subvention AREA,
Bilan Carbone Cap2R
- Diagnostic énergie Dia'Terre , Méthanisation

Déclaration PAC / Règlementation

- PAC et Secur Pac
- Déclaration ICPE

Prévention santé et reproduction

- Visites thématiques
- Formation de groupes



SERVICES - CONSEILS - FORMATIONS
PROagri



» Des compétences et une équipe à votre disposition
pour sécuriser vos choix dans un monde qui bouge. »



Aller de l'avant !

L'ensemble des représentants de la filière bovins lait a décidé d'unir ses efforts pour poursuivre l'amélioration de la qualité des services rendus aux éleveurs. La reprise des activités du contrôle laitier par la chambre d'Agriculture est la concrétisation de ce choix. Notre démarche active également des synergies de compétences, notamment dans le réseau d'expertise France Conseil Elevage. A travers le lancement d'OPT'Milk nous marquons clairement notre volonté de développer et d'approfondir le volet conseil de l'offre de service; mais également de dynamiser la vie de réseau et les échanges entre éleveurs laitiers. Les performances collectées sur les meilleurs élevages du département sont de haut niveau et attestent du potentiel de développement de cette filière sur notre territoire. Ces résultats sont un signe de vitalité et d'encouragement pour l'ensemble des éleveurs. Sachons exploiter nos atouts, l'heure est plus que jamais à la mobilisation, allons résolument de l'avant !

Nicolas BERNATAS
Président Commission Bovins Lait

La force du collectif

Un modèle fédérateur pour une filière dynamique :

associer réussite individuelle et réussite collective

- Conseil collectif
- Groupes d'échanges technique, économie, innovation
- Voyage d'étude
- Evènements : Quinzaine du conseil, fermes ouvertes...
- Communication filière, valorisation métier

«La valeur de l'échange !»

