



# Productivité animale

La productivité animale représente la capacité à produire de la viande d'un atelier ramenée à une unité de production bovine qui est l'UGB.

Les principaux leviers sont :

- L'intervalle vêlage-vêlage
- Le taux de mortalité
- L'âge au 1er vêlage
- Le taux de finition
- Les poids carcasse

Production brute de viande Vive (PBVV) :

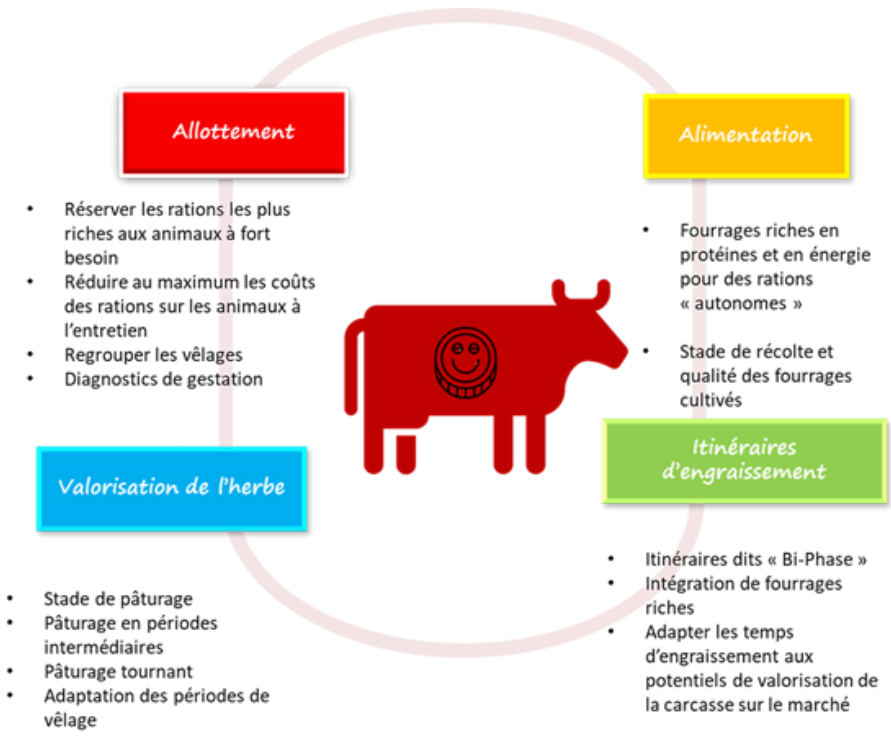
Ventes de viande (kg vif) + Variation d'inventaire (kg vif) – Achats d'animaux (kg vif).

*\*Les poids carcasse sont ramenés en vif par le biais d'un rendement carcasse.*



# Efficiences alimentaire

L'efficacité alimentaire se résume à la quantité de concentrés consommée pour produire 100 kg de viande vive. Elle s'apparente à l'indice de consommation calculé en systèmes volailles palmipèdes.



# Me situer

Système de conduite	VSLM	Broutards	Bœuf	Taurillons
PBVV (kg) / UGB	250 - 270	300 - 340	350 - 400	420 - 440
Concentrés (kg) / 100 kg de viande vive	250 - 270	260 - 280	370 - 390	340 - 360