

### L'exploitation en bref :

2 associés exploitants et 1 salarié à temps partiel (poules pondeuses) avec 73 ha de SAU

- ✓ 42.5 ha de prairies
- ✓ 8.5 ha de maïs ensilage
- ✓ 20 ha de maïs grain
- ✓ 5 ha de soja
- 55 vaches allaitantes de race Blonde Aquitaine inscrites UPRA + 5 Bazadaises et 15 génisses de renouvellement / an
- 3 bâtiments bovins donc 2 équipés avec le robot de paillage DUSSAU
- 1 atelier de poules pondeuses reproductrices (11000 poules + 1000 coqs et ...1560 m<sup>2</sup>)



Crédit photo : DUSSAU SA

### Les motivations des exploitants :

Modernisation des outils de travail et amélioration des conditions de travail.

Automatisation des postes d'astreinte.

- ⇒ Equipement avec un système de paillage modèle Clean Pulse® de DUSSAU SA®

### GAEC HONTANG

Eric et Alexandre HONTANG

2967 route d'Hagetmau

40320 SAMADET

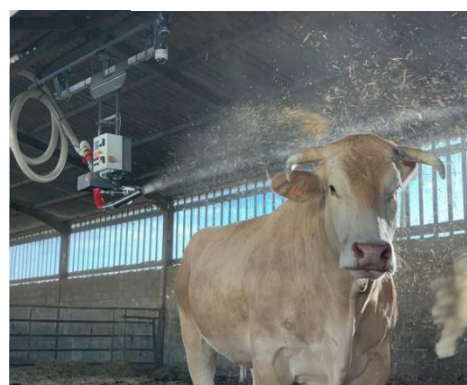


Crédit photo : Alban GILBERT

### La pailleuse ..... En bref :

Remplacement des litières de façon économique, sans effort et en toute sécurité :

- ✓ Paillage 100% automatique, ou semi-automatique selon les besoins
- ✓ Biosécurité (Machine à l'extérieur)
- ✓ Confort de travail
- ✓ Polyvalence élevage, bâtiments neuf ou anciens et types de litières
- ✓ Economie de litières et temps de travail
- ✓ Amélioration des résultats technico-Economique
- ✓ Bien-être animal
- ✓ Réduction des pododermatites
- ✓ Transfert longue distance



Crédit photo : DUSSAU SA

### La pailleuse, pourquoi ?

- ✓ Gagner du temps,
- ✓ Faire des économies de paille,
- ✓ Obtenir une meilleure répartition de la litière,
- ✓ Avoir une litière très absorbante.