

Opti'Pré

Le journal de Bovins Croissance 64

Juin 2015



Bovins
Croissance



AGRICULTURES
& TERRITOIRES
CHAMBRE D'AGRICULTURE
PYRÉNÉES-ATLANTIQUES



Des €uros entre nos mains...

Il est encore parmi nous quelques fins limiers pour qui le troupeau n'a pas de secret, du nom de chaque vache aux généalogies en passant par les dates d'IA ou de vêlage: tout dans la tête! Chapeau bas, mais totalement illusoire pour le plus grand nombre d'être encore aujourd'hui la mémoire du troupeau, en rapport à la multitudes d'informations qui nous inondent au quotidien. S'impose alors une transformation sévère de notre méthode de stockage de données, dans le simple but de ne pas perdre la main sur le suivi quotidien de l'élevage.

Du bout de papier dans la salopette au smartphone, à chacun son outil. La finalité étant de posséder l'allié de poids, l'indispensable aide à la décision.

Vous avez tous reçu, cette fin d'hiver, votre bilan technique de troupeau. Une fois passé l'instant de la découverte plus ou moins gratifiante pour chacun de nous, il nous faut rebondir. Une donnée élaborée (ex:IVV) cache une multitude de leviers techniques à la portée de tous. IVV, taux de mortalité, index IBOVAL. Tout est parfait. L'essentiel étant que chacun prenne conscience d'où il part et surtout où il veut aller.

Il est facile de réussir à faire mieux, par le partage avec votre technicien Bovins Croissance autour d'un plan d'action concerté. Il vous appartient d'identifier les problèmes majeurs de l'élevage et de les porter, avec lui, jusqu'à construire votre solution! C'est pleinement le sens de l'engagement «Conseil performance de Bovins croissance» qui vous sera proposé prochainement par votre technicien d'élevage.

La gamme d'accompagnement technique offerte par

la chambre d'Agriculture est suffisamment large pour construire un plan d'action personnalisé pour chacun: Des articles thématiques, des journées techniques, des formations d'éleveurs, un voyage d'étude à Cournon et surtout, un accompagnement sur mesure au travers de vos contrats Opti-croissance et Opti-conseil, autant de boosters de décision, l'indispensable de demain.

Au travers de ce numéro d'Opti'pré, nous avons voulu mettre l'accent sur la maîtrise de la rentabilité par la productivité numérique. Notre attente à tous étant d'élever la performance, il nous appartient collectivement de tenter le challenge. Rendez-vous en 2020, à l'AG de Bovins Croissance 64, avec un IVV en dessous des 400 jours!

Cela nous permettra un gain de rentabilité de plus de 1 million d'euros par an pour le revenu de nos éleveurs adhérents.

Permettez-moi de rêver encore, imaginez que l'ensemble des éleveurs du département passe en dessous des 400 jours, nous pourrions aller chercher un gain de plus de 168€ par vache allaitante, soit approximativement la valeur de l'aide bovine allaitante (ex PMTVA).

Replacer notre élevage départemental dans la performance économique passe inéluctablement autant par le technique que par le marché. Rendez-vous est pris pour 2020, mais j'espère bien avant, pour partager techniquement avec toute l'équipe filière allaitante de la chambre d'Agriculture 64.

Maryvonne Lagaronne.
Présidente Bovins Croissance 64

Au sommaire de ce numéro

Vous rendre la vie plus facile : trucs et astuces d'éleveurs

Identifier le foin par la qualité : filets de différentes couleurs.

Page 2

Vous aider à élever... La rentabilité

Gagner de la rentabilité en bovin viande

Pages 4 et 5

Vous aider à élever... La performance

Pointer les veaux pour façonner le troupeau

Le couloir de contention

pages 6 et 7

Mieux nous connaître

Devenir les pros de la repro : le programme 2015

Page 8

Trucs d'éleveurs

« Je sais bien qu'il faudrait distribuer le meilleur foin aux génisses et mères qui allaitent, mais impossible de s'y retrouver dans le hangar. On stocke au fur et à mesure que le foin est fait, c'est tout mélangé. Quand je distribue, je prends le premier foin accessible. »

« Pour round-baller, j'achète des filets de couleurs différentes. Pour chaque catégorie de foin sa couleur. L'hiver venu, je n'ai pas besoin de réfléchir. Le foin bleu pour

les génisses, le rouge pour les gestantes, le vert pour les mères, le blanc pour l'engraissement ! »



Contactez Bovins Croissance

Vous vous interrogez sur un point précis, vous avez besoin d'un renseignement, contactez votre technicien Bovins Croissance ou le secrétariat.

Secrétariat - **Alexandra Castéra** :

05 59 80 70 39

François Broueil-Nogué :

06 77 30 99 17

Guillaume Lacoste :

06 76 09 19 93

Mickaël Garay :

06 76 09 19 93

Ludovic Médard :

06 77 42 16 00

Anne Prévost :

07 89 87 33 67

Plus d'infos sur : www.pa.chambagri.fr, rubrique Bovins viande

Opti'Pré est édité par :



Opti'Pré est édité grâce aux financements de :



Devenir les pros de la repro

Voyage d'étude à Cournon au sommet de l'élevage

mercredi 7 octobre : concours blond, conférence «repro 2020», soirée régionale

jeudi 8 octobre : visite d'élevage Aubrac transhumant (Cantal), le Sommet de l'élevage et soirée des éleveurs

vendredi 9 octobre : visite d'élevage Blond (Tarn) : maîtriser la repro en système intensif

150€ par éleveur, logement, transport et entrée compris.

Inscription : Alexandra Castera au 05 59 80 70 39

Formations :

Évaluer la rentabilité de son atelier pour l'améliorer

La chambre d'Agriculture propose un appui technique qui permet d'analyser les résultats techniques et économiques de votre troupeau en vue d'améliorer votre revenu : avec l'appui d'un conseiller spécialisé, vous analysez en détail la productivité de votre troupeau, les coûts de production en vue d'identifier les marges de manœuvre tant sur la réduction des coûts que sur la valorisation des produits. L'alimentation du troupeau et le coût alimentaire seront l'objet d'une attention particulière afin de vous permettre de développer votre autonomie alimentaire et d'optimiser le potentiel des surfaces fourragères et des prairies.



Cet appui technique est réalisé en deux temps : un diagnostic individuel avec un conseiller spécialisé, d'une part et un temps de formation et d'échanges collectifs, d'autre part. Ainsi, le travail et la réflexion individuels s'enrichissent des échanges croisés entre éleveurs.

Ces actions d'appui technique bénéficient du financement France AgriMer. Elles sont conduites en partenariat avec CELPA_Euralis et ELVEA 64 (ex Adelga).

Contacts : Thierry Deltor, t.deltor@pa.chambagri.fr
05 59 80 70 39 - 06 70 88 45 00

Bovins Croissance :

Des groupes « OPTI'ELEVEURS » ?

Bovins Croissance propose de créer des groupes locaux afin de vous permettre d'approfondir des thématiques de votre choix. Ces groupes seront animés par Bovins Croissance.

Les éleveurs intéressés peuvent s'inscrire auprès de leur agent Bovins Croissance ou par téléphone auprès d'Alexandra Castéra au 05 59 80 70 39

Journée de l'élevage

Samedi 4 juillet à Morlàas

Dans le cadre de la journée de l'élevage à Moalàas, le 4 juillet, se déroulera le concours départemental de la race Blonde d'Aquitaine. Comme chaque année, sont attendus les meilleurs animaux du département, dont certains se sont distingués lors de leur participation à des concours régionaux et nationaux.



- Début des concours : 9h
- Analysez vos fourrages sur place ! (stand Agrinir)
- A gagner, de nombreux lots ! Quiz du conseil : en jeu voyage à Cournon, Barres de pesée, Pack éleveur (Sello-MesParcelles)

Analyses de fourrage

4 juillet à Morlàas et 9 octobre aux assises ovines

Vous pouvez bénéficier d'analyses instantanées de fourrage, avec la méthode Agrinir, profitez-en. En connaissant la composition précise de vos fourrages, vous pourrez ajuster vos rations au mieux.

A Morlàas le 4 juillet, bénéficiez de la première analyse gratuite.

Ça s'est passé...

Deux journées techniques plébiscitées !

Merci à Alain Lordon à Sauveterre et Louis Arbelbide à Hélette pour leur accueil convivial les 23 février (« des veaux en bonne santé ») et 17 mars derniers (« des leviers pour la rentabilité »).



Ces rencontres techniques proposées par la chambre d'agriculture ont été un temps fort autour d'outils du quotidien, des échanges d'expérience et savoir-faire entre éleveurs et techniciens, des ateliers pratiques dynamiques animés par l'équipe Bovins Croissance.

Une formule vivante qui a attiré une cinquantaine de participants sur chacun des deux sites.

MAÎTRISER LA PRODUCTIVITÉ

Bovins Croissance s'attache cette année à accompagner ses adhérents vers une meilleure rentabilité à travers la maîtrise de la productivité (nombre de veaux produits), premier «gisement» de rentabilité identifié par le réseau de références de la chambre d'Agriculture.

Pour accompagner les éleveurs adhérents à Bovins Croissance dans l'amélioration de la rentabilité de leur atelier d'élevage, un ensemble d'actions est mis en place : conseil individuel avec les techniciens bovins croissance, conseil collectif dans le cadre de l'appui technique collectif de la chambre d'Agriculture, formations, voyage d'étude à Cournon avec conférence et visites d'exploitations.

A l'occasion du bilan d'activité de Bovins Croissance, le 17 mars dernier à Hélette, cette question centrale de la rentabilité en élevage allaitant a été décortiquée. A partir des données collectées par le réseau des 24 fermes de référence du département, trois idées forces ont été dégagées :

- Des élevages locaux durablement rentables
- Le rapport coût de l'appui technique / marge à conquérir est positif : comment conquérir 500 € par vache
- Trois «gisements» de rentabilité à exploiter



Des élevages locaux durablement rentables

L'analyse sur 10 ans d'un échantillon constant de 24 fermes de références locales situe le niveau accessible de rentabilité, à travers l'EBE (excédent brut d'exploitation) par UMO (unité main d'œuvre) : proche de 40 000 € en moyenne, avec des pointes dépassant les 44 000 € les « bonnes » années. Ce bon niveau de rentabilité est un premier repère : il permet de couvrir des niveaux moyens d'annuités et d'investissements cohérents... et de rémunérer correctement la main d'œuvre affectée au troupeau.

Se faire accompagner pour reconquérir 500€ par vache

Ce constat doit inciter à l'optimisme et à l'action. Les marges de rentabilité, établies sur une analyse d'élevages «moyens» du département, se situent à plus de 500 € par vache présente, en reprenant deux des trois leviers présentés ci-contre :

- productivité du troupeau : 238 € de gain possible par vache (veaux manquants et entretien des femelles improductives)
- coût alimentaire : 295 € d'économie potentielle sur le seul critère de l'autonomie en protéines (donnée moyenne calculée sur la base des 16

élevages du groupe d'échanges «autonomie alimentaire» réalisé par la chambre d'Agriculture en 2014).

Dès lors, les bases sont posées pour évaluer le véritable intérêt économique d'un conseil en élevage : l'investissement dans un accompagnement peut être très vite rentabilisé, quand on sait que les formules les plus élaborées de Bovins Croissance reviennent en moyenne à moins de 13€ par vache pour l'offre « Opticons-eil », et à moins de 25€ par vache pour l'offre « Opticroissance ».

TROIS « GISEMENTS » DE RENTABILITÉ À EXPLOITER

Ces 24 fermes dites «référence» ne sont pas exceptionnelles. Cependant, leur point commun est de s'attacher à maîtriser 3 domaines de conduite, présentés par ordre d'impact économique :

1- Avant tout la productivité du troupeau

C'est le levier majeur, le plus efficace pour gagner en rentabilité. La productivité du troupeau résulte à la fois de deux facteurs déterminants : les performances animales et l'organisation du travail.

Les performances animales se mesurent à travers trois indicateurs principaux : l'écart en jours entre deux vêlages (IVV), l'âge de mise à la reproduction des génisses de renouvellement et la mortalité des veaux.

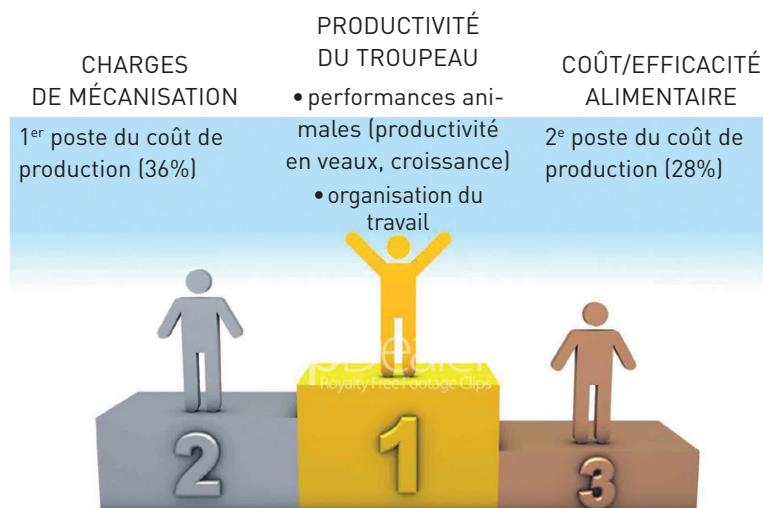
On mesure précisément la productivité à travers la «Production Brute de Viande Vive» (PBVV) de l'exercice.

Pour calculer ces valeurs sur votre élevage, la Chambre d'Agriculture vous propose sur demande un accompagnement individuel ou collectif, en lien avec Bovins Croissance, prolongé par le calcul de votre marge brute d'atelier, comparée aux références.

2- Les charges de mécanisation (incluant l'amortissement)

Premier poste de charge pour tous les ateliers d'herbivores, il pèse plus d'un tiers du coût de production en bovins Viande.

C'est un domaine stratégique majeur. Un accompagnement est proposé dans notre département par la FDCuma. Objectif : diagnostiquer son niveau d'équipement au regard de son utilisation et adapter sa stratégie d'équipement (rythme de renouvellement, équipements collectifs, délégation de travaux...)



3- Le coût alimentaire

Deuxième poste des charges, il représente plus du quart du coût de production. Son niveau est étroitement lié aux quantités de concentrés consommés et achetés, très variables selon les troupeaux. Sa maîtrise fait appel à de nombreux domaines : qualité et valorisation des prairies par la fauche et la pâture, durée d'hivernage, valeur alimentaire et équilibre de la ration de base (fourrages), ouverture de l'assolement (dérobées équilibrées, trèfles et luzerne, protéagineux et céréales en rotations longues...).

Pour mener la réflexion sur votre autonomie alimentaire, la Chambre d'Agriculture propose sur demande un accompagnement collectif et individuel, avec une approche innovante sur la matière azotée totale destinée à évaluer les marges économiques.

Observatoire économique viande bovine janvier à mars 2015

catégorie commerciale	cours produits finis	cours du vif	tendance par rapport au trimestre précédent
vaches et gén. boucherie labellissables	5,11 €/kg carc		hausse
vaches boucherie non labellissables	4,50 €/kg carc		constant
réformes laitières	2,32 €/kg carc		constant
jeunes bovins	4,22 €/kg carc		baisse
veaux sous la mère	7,41 €/kg carc		hausse
broutards		969 €/tête	hausse
broutardes		813 €/tête	hausse
réformes maigres		1444 €/tête	hausse

Source : Observatoire CA64 - prix nets éleveurs fournis par les 3 OP départementales 1er trimestre 2015.

DÉCRIRE SES VEAUX POUR FAÇONNER SON TROUPEAU

Le pointage vous apporte des informations sur la production d'une vache ou d'un taureau pour faire des choix dans le cadre d'une stratégie de sélection.

Bovins Croissance est l'organe de contrôle des performances en élevage bovins allaitants. Les performances contrôlées sont d'une part, les poids et d'autre part, la morphologie au sevrage, par le biais du pointage.

Une des bases de l'indexation

Le pointage, c'est une mesure objective pour souligner les défauts et les qualités de ses veaux. Il sert à évaluer la production au sevrage d'une vache ou d'un taureau, à comparer les animaux entre eux. Donc ce qui est important c'est de repérer le meilleur et le moins bon et de placer les intermédiaires dans l'ordre. Il faut hiérarchiser les animaux dans le troupeau et dans la race. Le pointage est une valeur brute et l'un des éléments de base constitutifs des index génétiques. L'index est une valeur corrigée de l'effet milieu et pointeur, pondérée également par les performances de l'ascendance et de la descendance.

Un outil de sélection

Le pointage est, de manière très pratique, un outil de sélection. Il apporte des informations clés pour prendre des décisions importantes relatives au troupeau au regard de la stratégie de sélection choisie. Pour être efficace, celle-ci doit être mise en oeuvre sur plusieurs années.

- Choisir les reproductrices et raisonner les accouplements, en fonction de ses propres objectifs : façonner son troupeau pour répondre à ses impératifs économiques de production.
- Choisir les vaches à réformer selon leur production au sevrage, choisir les génisses à garder pour le renouvellement.
- Marquer objectivement les postes à améliorer ou à conforter pour tendre vers le type d'animal recherché, pour adapter son troupeau à ses objectifs commerciaux et la recherche d'effica-



cité économique : développement et croissance précoce ou tardive (vente de veaux sous la mère ou taurillons), vache qui élève son veau seule (broutards), vaches qui vêlent seules (qualités du bassin)...

- Vérifier que l'évolution génétique du troupeau est conforme à ses ambitions.
- Repérer les veaux à développement anormal (l'œil extérieur du technicien).
- C'est un élément de base pour le calcul des index.

Pointage et indexation : une formation fin novembre pour s'y essayer

Bovins Croissance propose à l'automne 2015 de renouveler la formation pointage et indexation. après le succès de l'édition 2014, des groupes sont en constitution pour 2015. Afin de façonner la génétique du troupeau, l'objectif est de pratiquer le pointage d'un lot de génisses et d'utiliser ces données, avec celles du bilan génétique (BGTA) et les index des taureaux pour réaliser le plan d'accouplement des mères, dans un souci de stratégie économique.

Fin 2014, dix éleveurs du Béarn ont suivi cette formation et pratiqué le pointage au sevrage chez Jérôme Allaman à Poursiugues. Les participants étaient très divers dans les productions (veaux sous la mère, taurillons, broutards) et dans leur expérience du bilan génétique : juges invétérés de concours, pionniers de la sélection génétique, éleveurs récemment installés ou nouveaux adhérents au contrôle de performances.

Après un rappel en salle des principes du pointage, les éleveurs ont pointé un lot de génisses. Ils ont ensuite raisonné l'accouplement des mères des génisses pointées précédemment et choisi les réformes. Ce travail reposait sur les index des taureaux disponibles, les index des mères et bien sûr la morphologie des produits des vaches (pointages de la semaine précédente). Pour préparer ce planning d'accouplement, les participants ont, auparavant, suivi dans la matinée un rappel sur l'indexation et son utilisation.

«Le plus difficile, c'est de mettre de côté ses propres ressentis, pour respecter les objectifs de sélection de l'éleveur qui nous accueille.»

**Prochaine session : 24 novembre et 1^{er} décembre 2015.
Inscriptions au 05 59 80 70 39**

AMÉNAGER SON COULOIR DE CONTENTION

Dans la continuité du numéro précédent, Opti'pré vous donne ici les clefs pour réussir l'installation du couloir de contention.

Pour passer moins de temps à la manipulation des animaux et les effectuer dans de meilleures conditions de sécurité, nous vous proposons quelques points de vigilance.

Faciliter l'entrée

Spontanément, on place l'entrée dans l'alignement du couloir. Or les animaux sont souvent stoppés par l'effet "cul-de-sac". Les bovins sont curieux s'ils ne voient pas le fond mais ne s'engagent pas facilement dans un long couloir droit. C'est pourquoi l'idéal est un couloir coudé ou courbe mais ce n'est pas très rationnel en terme d'aménagement. Une parade existe, une manière de faire beaucoup plus efficace : une entrée latérale. Le parc d'attente doit former un angle de 45° avec le couloir de contention pour constituer un entonnoir.

Le fond du couloir fait office d'anti-recul si le dernier animal tente de reculer. De plus, une butée latérale de 20cm (un poteau rajouté par exemple) lui bloque la hanche et il ne ressort pas par glissement sur le côté avant fermeture de la barrière.

Dimensionner le couloir

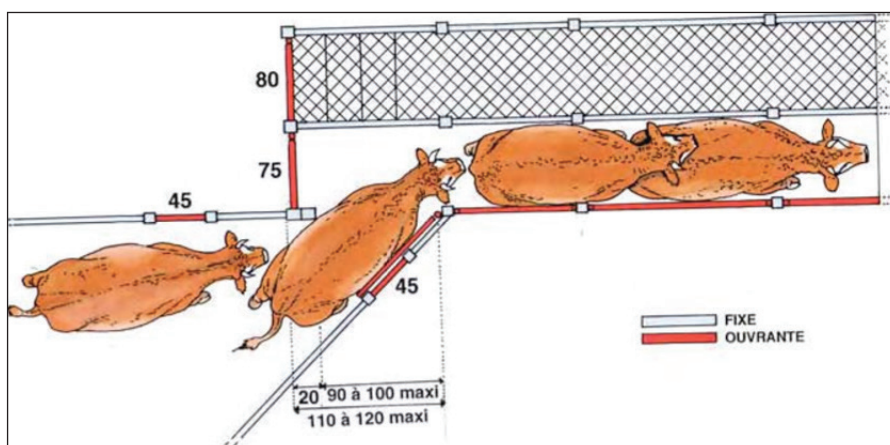
Longueur : 8 à 10m (6 à 7 animaux à 1,5m chacun), 5m minimum (3 bovins)

Largeur : 75cm pour les adultes, 45-50 cm pour les veaux

Hauteur : 1,60 m.

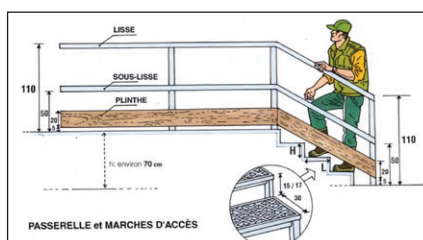
Le Marchepied

La hauteur recommandée est de 70cm, la largeur de 80cm (pour pouvoir s'y croiser). Le sol idéal est antidérapant



et autonettoyant, de type métal déployé. Un garde-corps haut de 1,10m est préconisé pour éviter les chutes, avec une sous-lisse à mi-hauteur et une plinthe de 15 cm pour éviter les dérapages et chute de matériel.

Prévoir une boîte à outils ou tablette qui peut s'accrocher à la rambarde et se déplacer le long du couloir. Pour faciliter les opérations, quatre marches d'accès, de 17 cm de haut et 30 cm de profondeur peuvent compléter le marche-pied. Enfin, une lisse horizontale à hauteur de hanche côté couloir finalisent la sécurité et le confort d'utilisation de l'équipement.



Trucs et astuces

- Les parois doivent être pleines jusqu'à 1,20m, hauteur des yeux des adultes, pour maintenir la tête en position haute.
- Le sol peut être bétonné pour ne pas creuser et être nettoyé, rainuré pour ne pas glisser, en pente montante pour stimuler l'avancement des animaux. Un jour de 5cm peut être aménagé en bas des parois d'un côté pour faciliter le nettoyage.
- Des dispositifs anti-recul améliorent l'efficacité du couloir.
- Les barrières d'un côté du couloir peuvent être ouvrables pour faciliter l'intervention d'urgence si un animal doit être dégagé.



Pour aller plus loin : Retrouvez toutes les recommandations de la MSA pour les installations de contention sur le site Internet en téléchargeant la publication «gagner en efficacité et en sécurité avec une contention adaptée» : <http://ssa.msa.fr>

DEVENEZ LES PROS DE LA REPRO !

Plus que jamais la nécessité de rentabiliser les élevages allaitants devient cruciale. Pour vous accompagner, bovins croissance vous propose un programme en trois temps. L'objectif : «Devenir les pros de la repro».

Avec Bovins Croissance vous pouvez combiner des actions de conseil avec votre technicien, des formations collectives qui permettent, au delà de l'acquisition de compétences, d'échanger et enfin un voyage d'étude.

ACCOMPAGNEMENT : CONSEIL PERFORMANCE

Demandez à votre technicien votre contrat «Conseil Performance». Un engagement entre l'éleveur et son conseiller pour cibler un plan d'action concret dans l'objectif d'améliorer les performances.

FORMATION : OUTILS REPRO

Des outils de suivi existent, une journée pour les découvrir et les manipuler

-calendrier 3 semaines, dit «d'IA», un outil simple à utiliser et qui permet de repérer les cycles des vaches à coup sûr

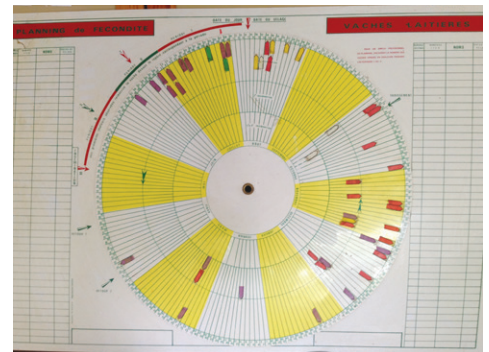
-planning de fécondité circulaire, permet d'avoir une vue d'ensemble du troupeau en un seul coup d'œil

-tableur informatisé «maison», une solution sur mesure

-logiciels (selso, oribase, geidel, isaviande...), une solution complète

Un temps au cours de cette journée sera consacré à l'utilisation et au

paramétrage des alertes informatiques qui permettent un signalement automatique de certains événements.



Pour vous inscrire ou demander des renseignements, contactez Anne Prévost au 07 89 87 33 67.

VOYAGE D'ETUDE : SOMMET DE L'ELEVAGE

Ce voyage, organisé pour la deuxième année par Bovins Croissance, vous permettra de découvrir deux élevages, un dans le Cantal et l'autre dans le Tarn, et de participer au sommet de l'élevage. Il s'inscrit dans la formation «maîtriser la rentabilité de son élevage : devenir pro de la repro», formation financée dans le cadre du Vivea. Découvrez le détail du programme.

Visite d'élevage

Maîtriser la repro en système transhumant, visite d'un élevage Aubrac à Cézens dans le Cantal.

Vêlages groupés sur 4 mois, IVV 370j, alimentation hivernale uniquement à base de fourrages.

Conférence

Les voies de maîtrise de la reproduction en élevage allaitant, conférence au

Sommet de l'élevage : compte-rendu du travail de trois groupes d'experts animés par l'école vétérinaire de Toulouse («Repro 2020»)

- Les conduites alimentaires favorables ou non à la fertilité
- L'impact des taureaux et de la fertilité mâle sur les troubles de la reproduction
- L'influence de la taille des troupeaux et la main d'œuvre disponible sur la reproduction
- L'impact de la surveillance des vêlages et des veaux par les éleveurs
- L'impact des outils de monitoring des chaleurs et des vêlages sur les performances économiques
- Les réponses potentiellement apportées par la génomique sur la fertilité

Truffade

Soirée régionale pour un temps convivial entre les participants.



Visite d'élevage

Maîtriser la repro en système intensifié avec génétique de concours, visite d'un élevage Blond à Lautrec dans le Tarn. Utilisation du planning de fécondité circulaire, avec un grand troupeau, éleveur ayant développé son autonomie pour les inséminations.

Soirée des éleveurs

Repas au Sommet de l'élevage avec les éleveurs exposants et visiteurs

Retour sur expérience

Une nouvelle rencontre pour conforter les notions acquises pendant le voyage et débattre des systèmes rencontrés.

Renseignements et inscription au 05 59 80 70 39