



**BOVINS CROISSANCE**

# EARL OSKOITIA à SOURAÏDE (64) : Deux ateliers maîtrisés

C'est à égale distance de la frontière franco-espagnole et de la côte basque, dans la charmante commune de Souraïde, que Christiane et Jean-Pierre Uharriz conduisent avec rigueur et performance un troupeau de 24 Blondes d'Aquitaine en système naisseur, en complément de leur atelier de 350 brebis laitières.

« Notre objectif est d'avoir la meilleure productivité en restant le plus autonome possible et privilégier la qualité des produits, tant au niveau du lait de brebis, que des veaux. »

L'exploitation compte 65ha de SAU en propriété :

- 40 ha de prairies permanentes
- 10 ha de prairies temporaires
- 4 ha de maïs ensilage
- 1,5 ha de maïs grains
- Reste en landes et parcours



Des contraintes naturelles :  
Exploitation morcelée, pentue et caillouteuse

## LE SYSTÈME

Troupeau mixte (87 UGB):  
350 brebis laitières  
24 vaches allaitantes

## ALIMENTATION

Fourrages 100% autonome  
91 % de pâture

Hiver :

- Ensilage maïs
- Enrubané RG / Trèfle
- Foin

## REPRODUCTION :

100 % IA

Vêlages étalés

2,3 UMO

1,64 UGB / ha SFP

Bovins Croissance 64  
Maison de l'Agriculture  
64000 PAU

Ayez l'esprit léger en donnant ++++ de poids à votre élevage.



**BOVINS CROISSANCE**

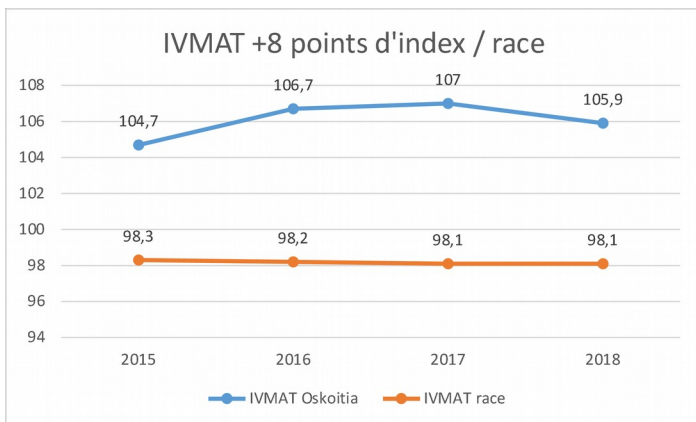
# EARL OSKOITIA

## REPRODUCTION ET CONDUITE DU TROUPEAU

### Des priorités : le lait et ...

#### Excellents IVMAT : + 8 points par rapport à la race !

Le fruit d'un travail de longue haleine, basé sur l'insémination avec des accouplements dirigés et une sélection des meilleures mères.



La docilité et la rusticité (bons aplombs) sont les 2 autres critères importants de choix pour les éleveurs.

En effet, les vaches valorisent les prairies en pente autour de la ferme et sont habituées à être à l'attache.



Les éleveurs ont fait le choix d'une conduite en vêlages étalés, ce qui permet de baisser la pression sanitaire en bâtiment, et de mieux s'organiser au niveau du travail par rapport aux brebis.

	Campagne 2017	La race
IVV	398 jours	413 jours
Mortalité	4,3 %	10,2 %
Productivité	90,9 %	83,9 %
Taux de renouvellement	27,3 %	22,5 %
Age au 1 <sup>er</sup> vêlage	34 mois	36 mois

La surveillance des chaleurs demande beaucoup d'attention journalière, car les vaches sont en étable entravée.

La tétée des veaux se fait 2 fois par jour, les veaux ayant accès à l'aliment complet et au foin le reste de la journée.

La plupart sont vendus en broutards entre 4,5 mois et 6 mois (certains mâles sont partis en Station).

Ayez l'esprit léger en donnant ++++ de poids à votre élevage.



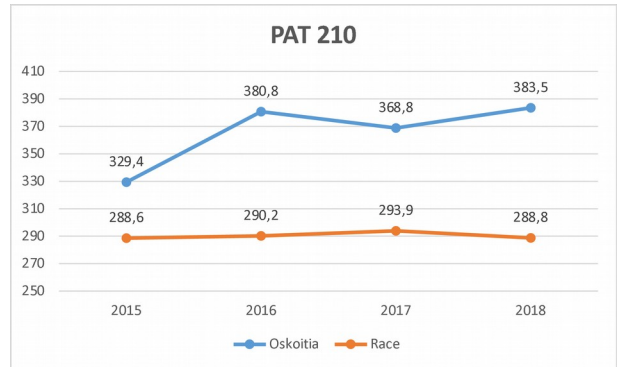
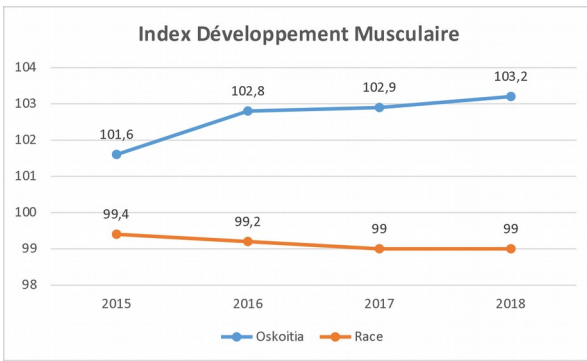
**BOVINS CROISSANCE**

# EARL OSKOITIA

## Et le Développement Musculaire ...

« Nous ce que l'on recherche, c'est l'éclatement plutôt que la hauteur. »

Les éleveurs travaillent sur le DM depuis des années, et n'ont cessé d'augmenter le PAT 210 :  
Ils ont gagné + de 50kg par veau en 4 ans !

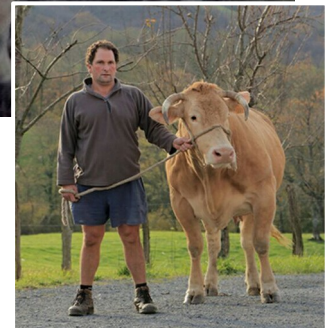


## ÉVOLUTION DES POIDS CARCASSE DES VACHES DE BOUCHERIE

Les bonnes croissances de l'élevage s'expriment aussi à travers les poids adultes qui n'ont fait qu'augmenter depuis ces dernières années :

*Moyenne des poids carcasse des vaches de boucherie, nées et engraisées sur l'élevage (kg) :*

	2015	2016	2017	2018
Poids (Kg)	543	551	595	617



**DÉLICIEUSE,**  
**10ans,**  
**673 kg carcasse**

Les vaches grasses sont vendues à un boucher, ainsi que certains veaux selon la demande.

Ayez l'esprit léger en donnant ++++ de poids à votre élevage.



**BOVINS CROISSANCE**

# EARL OSKOITIA à SOURAÏDE (64)

## COMPLÉMENTARITÉ AVEC LES OVINS LAIT

L'atelier ovin lait est particulièrement exigeant mais les éleveurs ont su trouver une bonne organisation dans le travail qui leur permet d'avoir de bons résultats techniques en système multi-ruminants.

Ils élèvent un troupeau de brebis de race Manech tête rousse, avec livraison de lait sous signe officiel de qualité, AOP Ossau-Iraty.

Environ 50 % du troupeau (vides, agnelles, antenaises et taries) transhume l'été, dans les Hautes-Pyrénées. Cela leur permet de libérer des prairies autour de la ferme pour pouvoir faire davantage de regain, de foin et de fougères.



	Oskoitia	Référence
Lactation moyenne par brebis traite	210 L	195 L
Lactation moyenne par brebis présente	167 L	149 L

L'éleveur a fait le choix de ne mettre les agnelles en lutte qu'en 2<sup>de</sup> année, ce qui permet, comme chez la plupart des transhumants, une adaptation des agnelles aux conditions de vie en estive dès leur 1<sup>ère</sup> année.

Jean-Pierre et Christiane ont toujours pris soin d'acheter des béliers du Contrôle Laitier et de faire de l'IA, ce qui explique le bon niveau génétique du troupeau.



L'atelier ovin lait transhumant des époux Uharriz, est par conséquent l'exemple même prouvant que génétique et rusticité ne sont pas antagonistes.

Ayez l'esprit léger en donnant ++++ de poids à votre élevage.