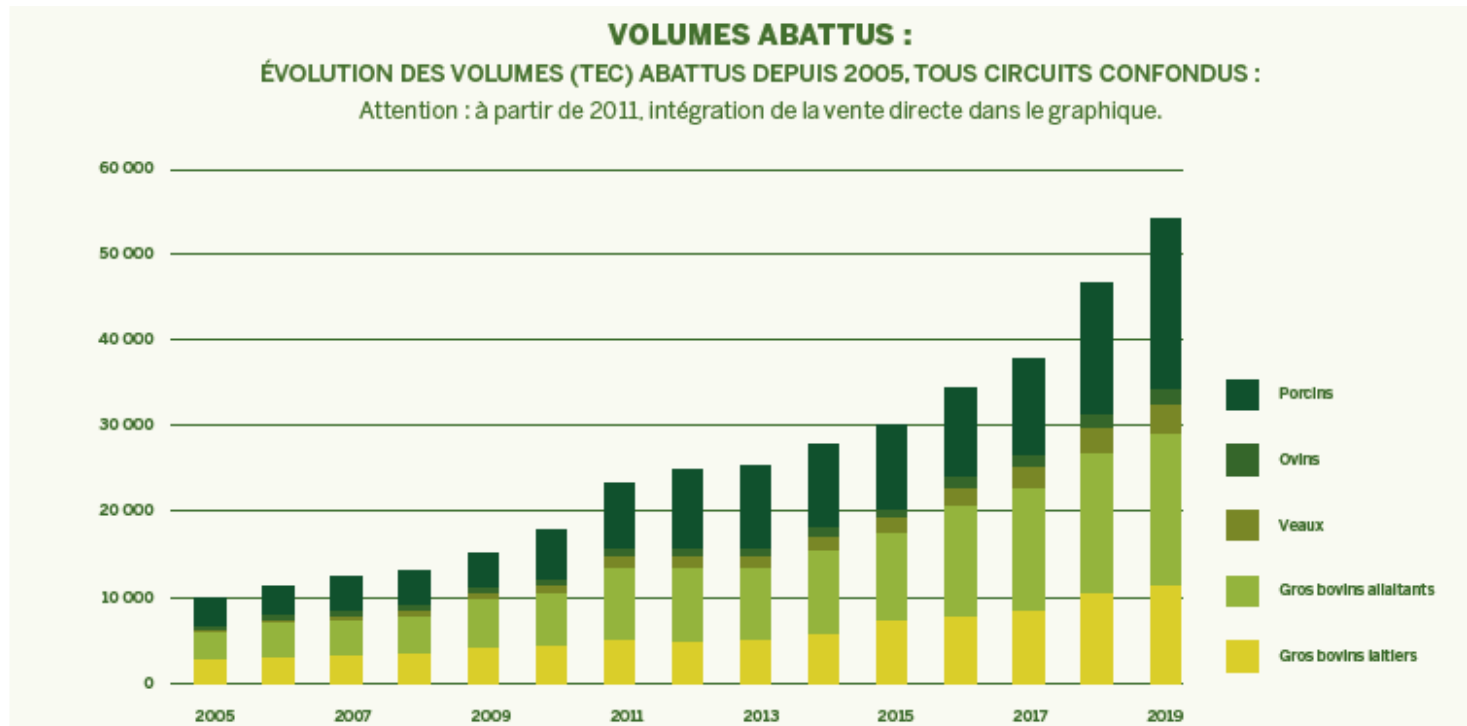




-
- **La viande bio : état du marché**
 - **Présentation d'UNEBIO et de Eleveurs Bio du Sud Ouest**
L'articulation coop – filière bio
 - **Les différentes filières**
 - Schéma de fonctionnement
 - Points clés opérationnels

Viande Bio : un marché qui se développe

- Marché de la viande bio = 10% du marché du bio en CA (Agence BIO / AND-international, 2020)/, moins de 3% du marché global de la viande
- 37 % du marché de la viande bio (en CA) = viande de BF
- 75% du marché du bœuf bio = steak haché



Source : observatoire commission Bio Interbev

Viande Bio : un marché qui se développe

La viande bio a encore sa place dans le panier des Français, avec près de **1 078 millions € de CA 2019 (+13% vs 2018, + 8 % viande bovine)**

RÉPARTITION DU TONNAGE EN FONCTION DES CIRCUITS DE DISTRIBUTION EN 2019 :

	GMS	BOUCHERIES	MAGASINS SPÉCIALISÉS	RHD	VENTE DIRECTE
Gros bovins laitiers	8 612	395	679	1 163	343
Gros bovins allaitants	9 717	2 742	2 129	1 093	1 863
Veaux	544	823	572	389	908
Ovins	492	424	338	199	409
Porcins	10 726	2 184	4 188	1 241	1 457
TOTAL	30 091	6 568	7 906	4 085	4 980

Source : observatoire commission Bio Interbev

La GMS est la 1^{ère} boucherie bio de France avec 64 % des volumes pour la viande bovine

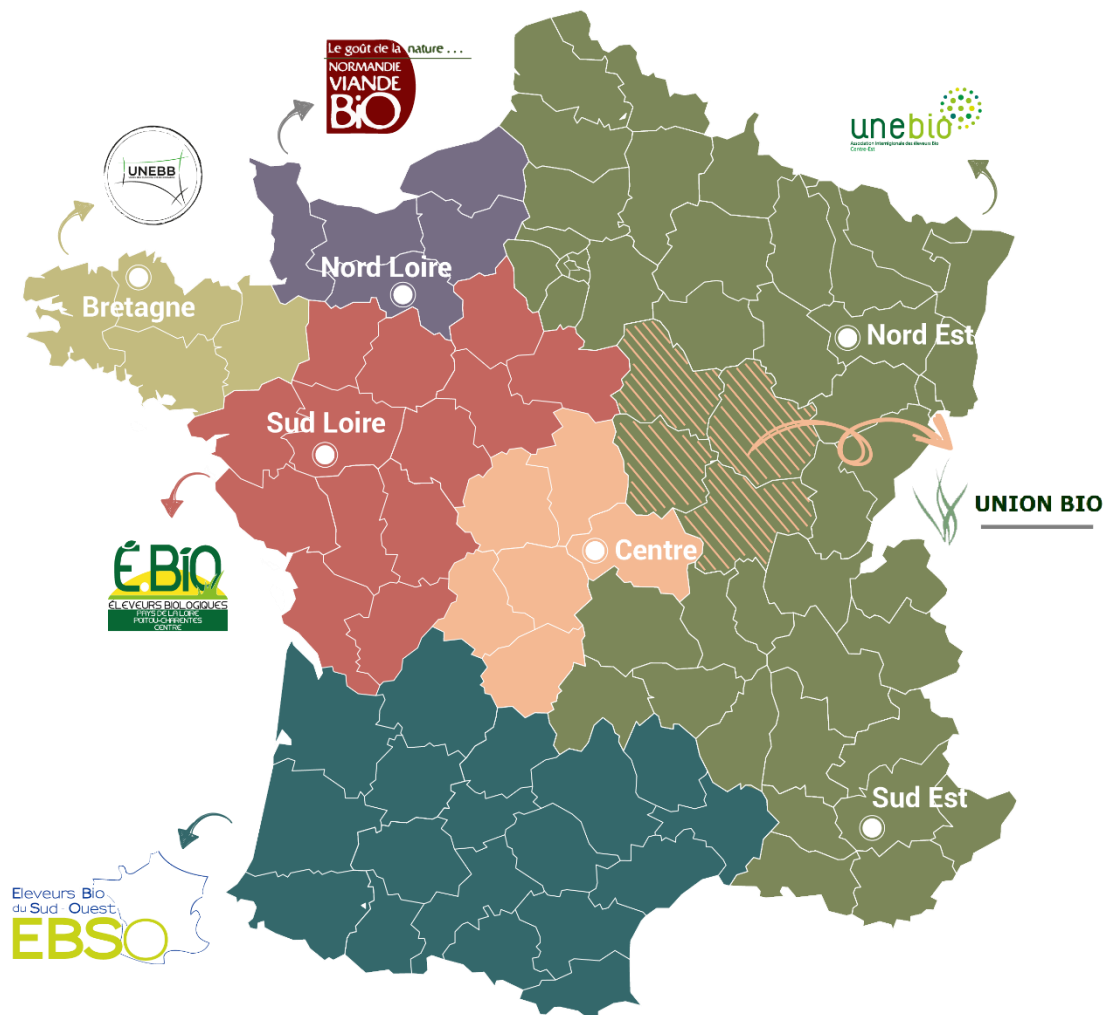
Chiffres clés 2019

6
Structures actionnaires qui détiennent le capital d'UNE BIO

5
Pôles commerciaux

5
Éleveurs co-présidents

45
Éleveurs impliqués dans la gouvernance



30 350
Gros Bovins

3 100
Veaux

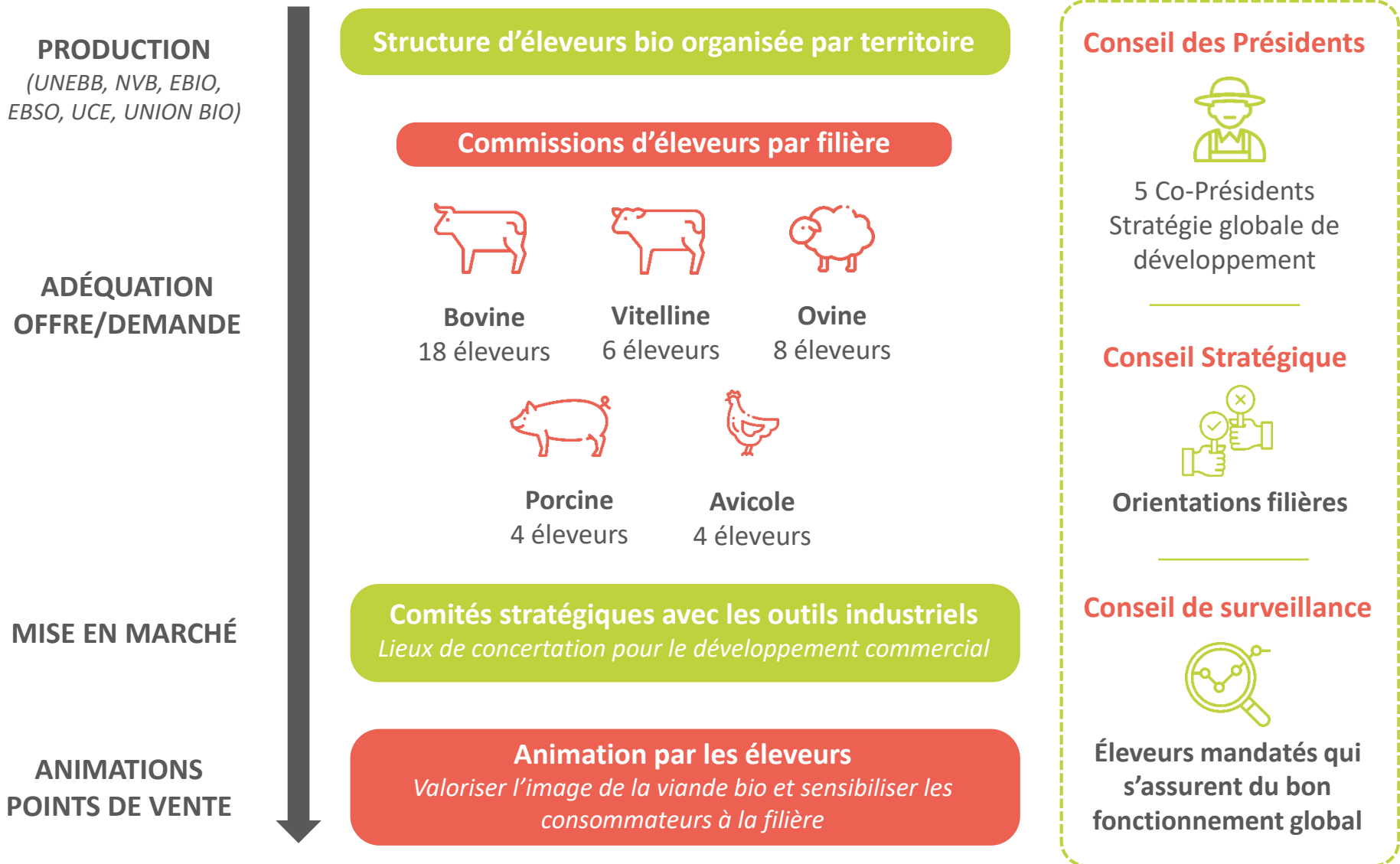
18 000
Agneaux

26 000
Porcs

800 000
Volailles

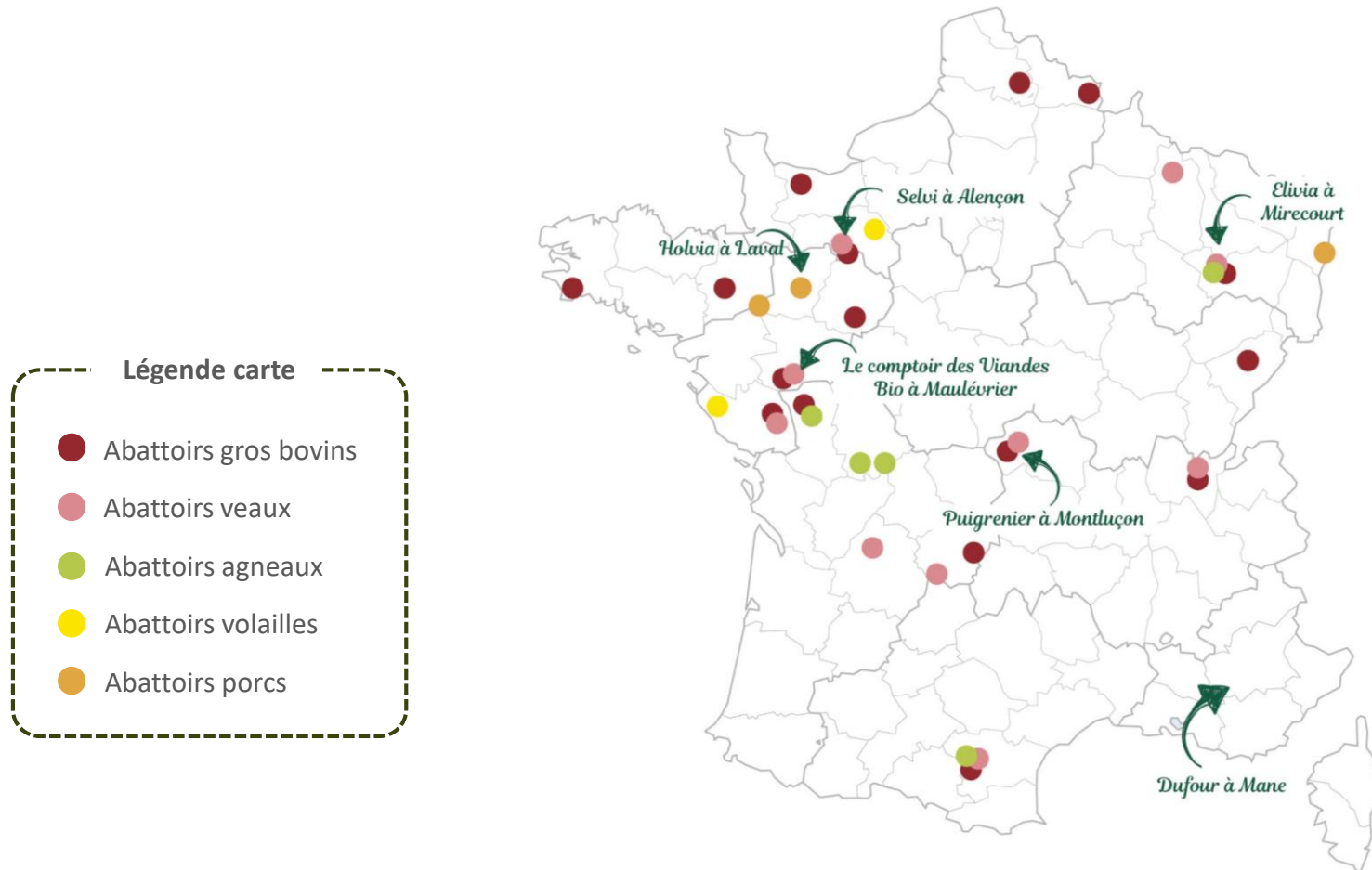
Structuration & organisation

des éleveurs impliqués dans la gouvernance de leur filière



UNE BIO, une organisation

dédiée à la mise en marché de viande bio



En lien avec Le Comptoir des Viandes Bio et des **partenaires industriels** (abatteurs et transformateurs) sur les 5 espèces : **ELIVIA** (Selvi, Mirecourt, Holvia) – **PUIGRENIER** – **DUFOUR** - **FRESLON**

Les circuits de distribution

La diversité des débouchés et la gestion des équilibres matière permettent une rémunération des éleveurs juste et stable. Nos partenariats et nos engagements pour la distribution des viandes bio dans le respect de nos valeurs avec :



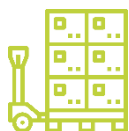
Des magasins spécialisés

Sous marques propres des distributeurs ou sous nos marques

Natureo, Naturalia, Comptoir de la bio...



Des boucheries artisanales, des boucheries bio du coin, des marchés de plein vent



Des grossistes

Vitafrais (marque Bonval), Métro...



Les Grandes et Moyennes Surfaces

En rayon traditionnel, en libre-service sous marques distributeurs, sous nos marques ou sous nos marques partenaires



Des industriels

Elivia (Steak Haché), Tendriade (veau...)

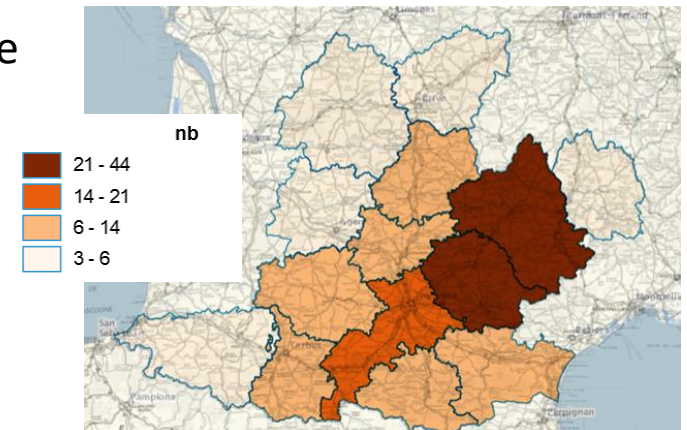


La Restauration Hors Domicile

Cuisines centrales, collèges, lycées, Économat des Armées...

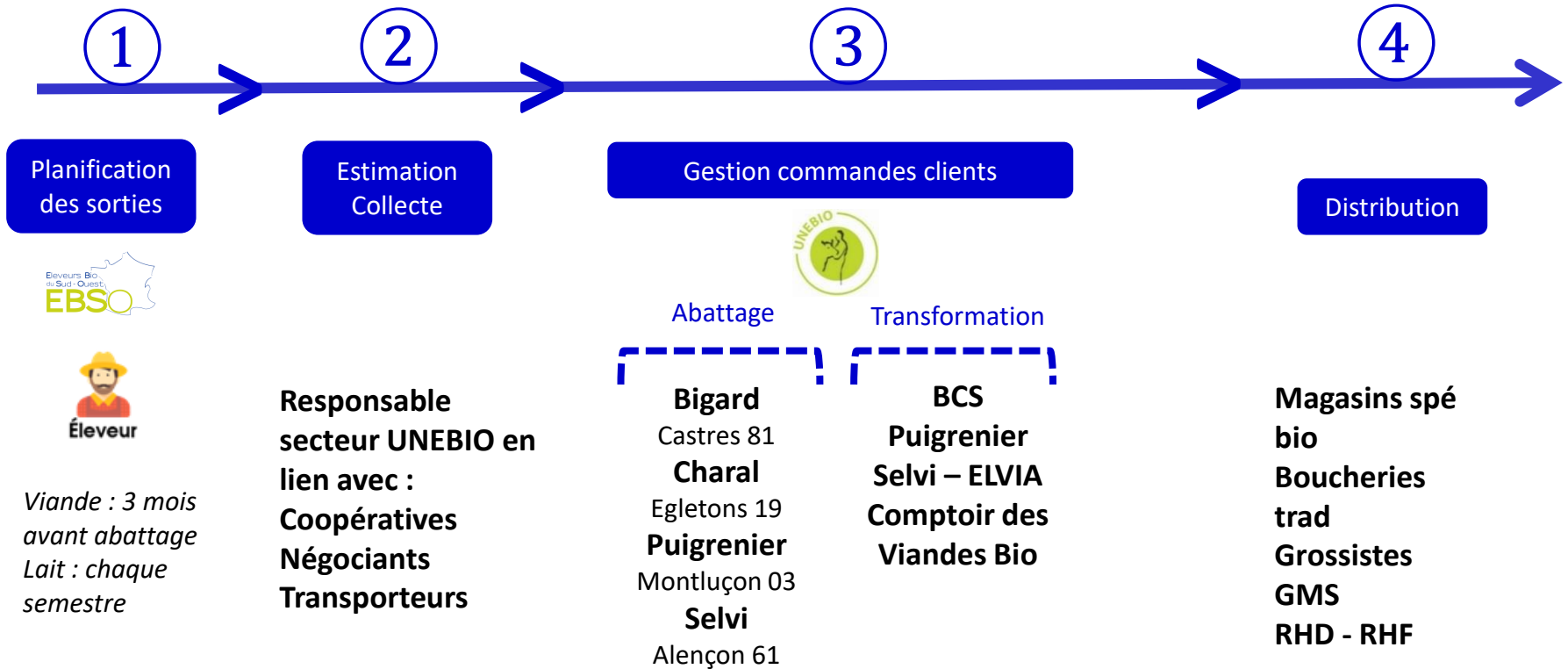
- Auchan : engagement tripartite sur 3 espèces en filière responsable (gros bovins, agneaux, porcs)
- Casino : engagement tripartite boucheries traditionnelles sur 4 espèces
- Monoprix : engagement filière 4 espèces
- Carrefour : engagement filière bovins
- Système U : contrats avec Les Porcs Bio de France
- Autres : Cora, Match, Intermarché, Leclerc

- ❑ Association des Eleveurs bio du Sud Ouest (loi 1901)
- ❑ 145 éleveurs adhérents,
- ❑ Filières organisées : bovins viande, bovins lait, veaux de boucherie,
- ❑ Créée en 2019 par et pour les éleveurs
- ❑ Zone géographique : ex-Aquitaine et Occitanie



Les missions

- ❑ Ouvrir l'accès complet au marché UNEBIO aux éleveurs (conditions d'achat, plus-values, enlèvements, ...)
- ❑ Participer aux consultations et aux prises de décisions d'UNEBIO (com^o filières bovines et veaux)
- ❑ Donner à UNEBIO les moyens d'accompagner des projets de développements commerciaux dans le Sud-Ouest et de développer les débouchés des adhérents



Viande : 3 mois avant abattage
Lait : chaque semestre

Responsable secteur UNEBIO en lien avec :
Coopératives
Négociants
Transporteurs

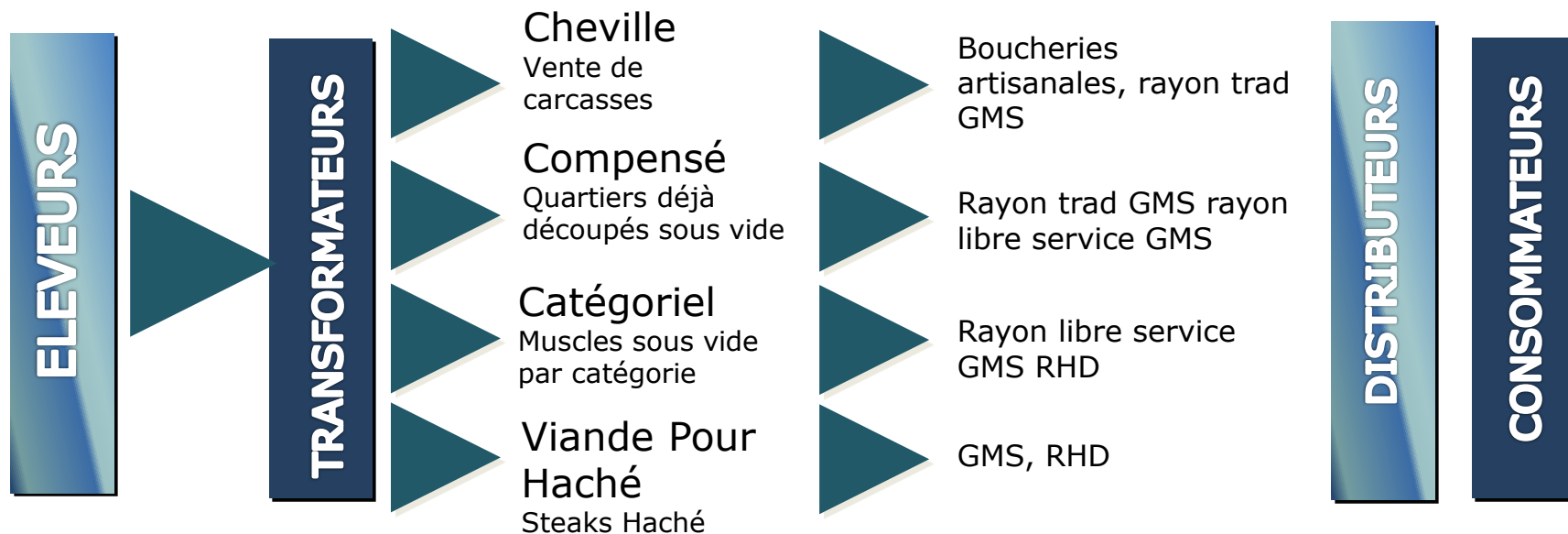


Abattages 2019 :
Bovins viande : 699
Bovins laitiers : 455

La planification : indispensable pour une bonne visibilité sur l'offre

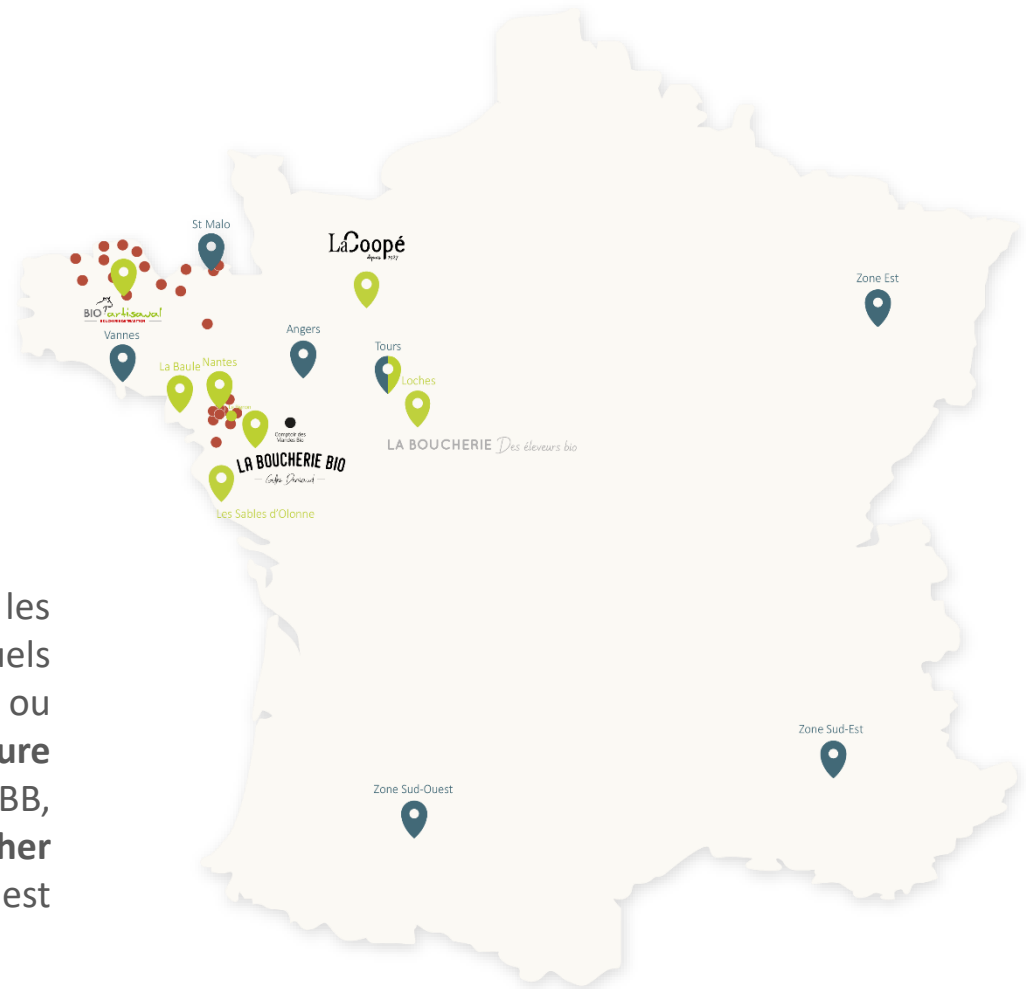
	Bovins Allaitants et Croisés Viande	Bovins Laitiers et Mixtes
Montant	De 0.35 à 0.50€/kg - variable suivant la saison	0.40 €/kg
Mode de planification	A l'animal (10 chiffres), 3 mois à l'avance	Au lot, à la fin de chaque semestre pour le semestre suivant
	sur le site internet www.unebio.fr	
Types de bovins	Vaches, génisses, bœufs	

Permet de pré-affecter les bovins selon les catégories suivantes




Des investissements


dans les réseaux de distribution...



Notre pôle distribution regroupe les **différents points de vente** dans lesquels UNEBIO est actionnaire (majoritaire ou minoritaire) aux côtés de la **structure régionale concernée** (EBIO, NVB, UNEBB, UCE, EBSO, UNION BIO) ou du **boucher exploitant**. UNEBIO, via ses partenaires, est le **fournisseur de la viande**.

Légende de la carte

 Boucheries actuelles

 Projets (prospection de nouveaux points de vente)

Un investissement dans la distribution de viande bio | 15

UNEBO / achat bovins – veaux :

- Fabien Froidefond, départements 15-12-19-24-48 :
fabien.froidefond@unebio.fr - 07.86.27.02.63
- Rémi Fenouillet, départements 09-11-32-34-40-64-65-81-82 :
remi.fenouillet@unebio.fr - 06.45.59.28.72

Eleveurs Bio du Sud Ouest :

Blandine Massot / 06.70.93.31.33 / eleveursbiodusudouest@gmail.com

UNEBO / développement commercial SO :

Rémi Fenouillet : *remi.fenouillet@unebio.fr - 06.45.59.28.72*